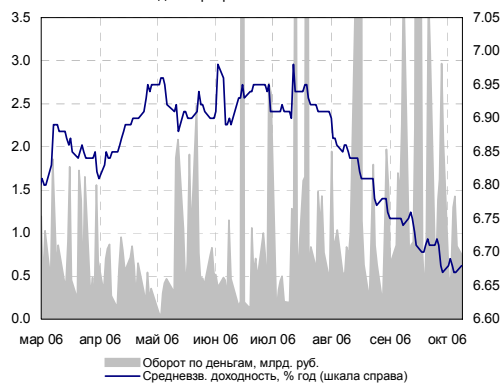
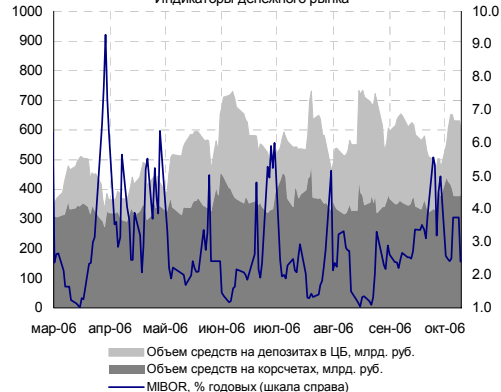


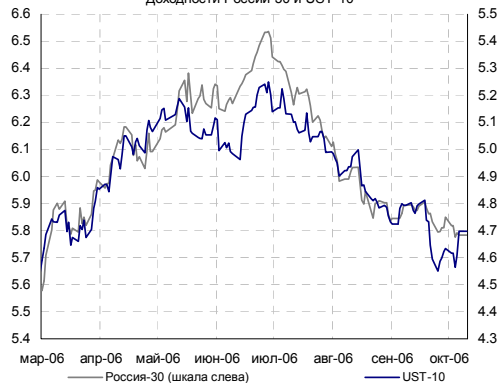
Индикаторы рынка ГКО-ОФЗ



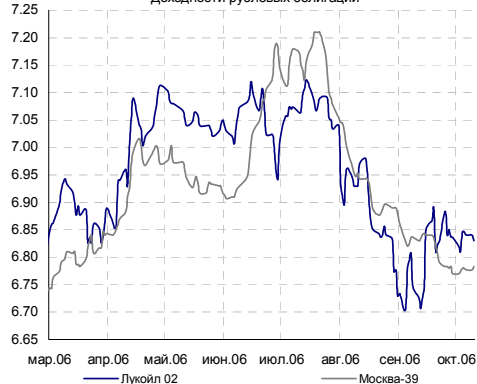
Индикаторы денежного рынка



Доходности России-30 и UST-10



Доходности рублевых облигаций



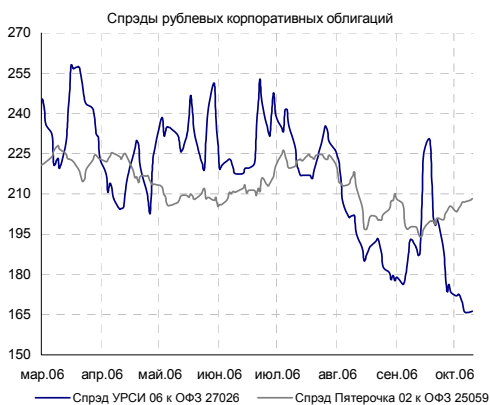
Индикатор	Значение	Изм-е	Изм-е, %	Выпуск	Close	Изм-е, %	YTM, %	Изм-е, б.п.
Нефть (Urals)	55.13	-1.45	-2.56	↓	UST 10	100.91	-0.46	4.76
Золото	572.5	-3.70	-0.64	↓	РОССИЯ 30	111.50	-0.22	5.82
EUR/USD	1.2536	-0.0057	-0.45	↓	Газпром 34	123.17	-0.40	6.76
RUB/USD	26.8919	0.0817	0.30	↑	Банк Москвы 09	103.32	-0.33	6.74
FF Fut. янв.07	5.18	0.05		↑	ОФЗ 25057	104.38	-0.02	6.05
FF Fut. Prob (5.0%). апр.07	28.0%	-18.0%		↓	ОФЗ 25058	101.32	0.00	5.52
EMBI+	392.45	-0.19	-0.05	↓	ОФЗ 46020	102.70	0.10	6.80
EMBI+, спрэд	193	-5		↓	МГор44-об	109.89	-0.06	6.80
EMBI+ Россия	437.82	-1.27	-0.29	↓	Мос.обл.6в	107.85	0.00	7.07
EMBI+ Россия, спрэд	107	-2		↓	Мос.обл.5в	107.75	-0.10	6.81
MIBOR, %	2.41	-0.53		↓	НижгорОбл2	103.77	-0.26	7.22
Счета и деп. в ЦБ, млрд. руб.	599.8	-17.1	-2.77	↓	РЖД-07обл	102.55	-0.20	7.15
MICEX RCSI	101.44	-0.04	-0.04	↓	НГК ИТЕРА	101.36	-0.04	8.65
MICEX объемы, млн.руб.	Биржа	РПС	Сумм.	РЕПО	Евросеть-2	100.20	0.00	10.29
Корпоративные	1333.3	8285.3	9618.6	10585.9	ТехИнвст-1	98.70	0.00	11.17
Муниципальные	410.8	1957.4	2368.2	4066.4	ГлМосСтр-2	101.23	0.02	10.34
Государственные	2554.5	0.0	2554.5	0.0	ЮТК-03 об.	102.16	-0.14	8.78

Внутренний долговой рынок

► Вечера на внутреннем долговом рынке преобладала понижающая тенденция в движении котировок, чему способствовало ухудшение настроений на внешнем долговом рынке. В то же время агрессивных продаж не наблюдалось, и снижение котировок проходило на фоне не слишком высокой активности торгов. Один из постоянных лидеров корпоративного сектора, выпуск ГидроОГК-01 с погашением в июне 2011 года закрылся в нуле, доходность по цене закрытия составила 7,43% годовых. Активно торговался 3-й выпуск ФСК ЭЭС с погашением в декабре 2008 года, доходность выросла на 3 б.п. до 7,03% годовых.

По нашим оценкам капитализация корпоративного сектора по итогам дня не изменилась, муниципального — снизилась на 0,07%. Снижение капитализации сектора госбумаг составило 0,01%. Капитализация 10 наиболее ликвидных бумаг корпоративного сектора снизилась на 0,02%, муниципального сектора — также на 0,02%.

Поддержку рублевым облигациям по-прежнему оказывает высокая рублевая ликвидность. В то же время ухудшение настроений на внешнем рынке и ослабление ожиданий укрепления курса рубля выступают сдерживающими факторами. Баланс положительных и отрицательных факторов делает наиболее вероятным движение в рамках бокового тренда.



Корпоративный сегмент

Лидеры оборотов

Биржа + РПС, млн. руб.	Изм-е, %	
ТурАлемФ 1	2032.00	0.00 ↑
ГидроОГК-1	1314.45	0.00 ↑
РЖД-06обл	602.68	-0.05 ↓
РЖД-07обл	484.35	-0.20 ↓
ЕПК-1	445.95	0.60 ↑
ФСК ЕЭС-03	402.08	-0.05 ↓
ВлгТлкВТ-2	352.04	-0.02 ↓
ГАЗФин 01	263.16	-0.06 ↓
ГазпромБ 1	254.72	-0.01 ↓
РуссНефть1	222.00	0.07 ↑

Лидеры роста/падения

Рост, %	Падение, %
8.00	ГлМосСтрой
3.00	Инпром 01
0.90	НижЛенинв
0.60	ЕПК-1
0.55	Смбакадем3
	ДальСвз2об -1.85
	Искитим-02 -0.64
	Белгркор-1 -0.53
	УралСвзИн5 -0.45
	СамараАвиа -0.40

Торговые идеи

► **АЛПИ Инвест 01.** Сегодня на вторичном рынке начинаются торги облигациями ООО «АЛПИ-Инвест», ООО «Актел-Инвест» и ООО «САН Интербрю Финанс». На наш взгляд, инвесторам стоит обратить внимание на облигации АЛПИ-Инвест, которые были размещены с доходностью 11,29% годовых к годовой оферте. Мы полагаем, что облигации были размещены с хорошей премией к вторичному рынку и ждем снижения доходности до уровня 10,75-11,0% годовых, что соответствует росту котировок до 100,25-100,50% от номинала.

Дебютный выпуск облигаций ООО «АЛПИ-Инвест» был полностью размещен 25 августа 2006 г. Ставка первого купона по итогам аукциона составила 10,61% годовых. Организаторами выпуска выступили ИК Тройка Диалог и Банк Москвы.

Ассоциация «АЛПИ» представляет крупную региональную сеть гипермаркетов в Сибирском ФО. Кроме того, ассоциация активно развивает направление «птицеводство», доля которого в обороте группы составляет около 30%. По итогам 2005 года совокупная консолидированная выручка группы составила \$266,4 млн. EBITDA – \$49,5 млн. Отраслевая диверсификация бизнеса, выраженная в развитии мясного подразделения, позволила ассоциации существенно обойти по рентабельности других представителей сектора. Так, рентабельность компании по EBITDA в 2005 г. составила порядка 18,6%, в то время как по средня по отрасли составляет по нашим расчетам 9,7%.

Долговая нагрузка ассоциации на конец 2005 г. находилась на среднеотраслевом уровне. Совокупный долг ассоциации составил \$123,5 млн. (46% от активов). Однако более высокая рентабельность группы позволяет ассоциации существенно улучшить коэффициенты покрытия долга. Показатель Долг/EBITDA группы составил 2,5х, что существенно ниже среднеотраслевого показателя, составляющего по нашим оценкам, более 3,7х. С точки зрения консолидированных финансов и роста бизнеса ассоциация «АЛПИ» выглядит очень привлекательно. Тем не менее, ряд факторов в т.ч. отсутствие аудированной отчетности по МСФО пока ограничивают потенциал снижения доходности облигаций.

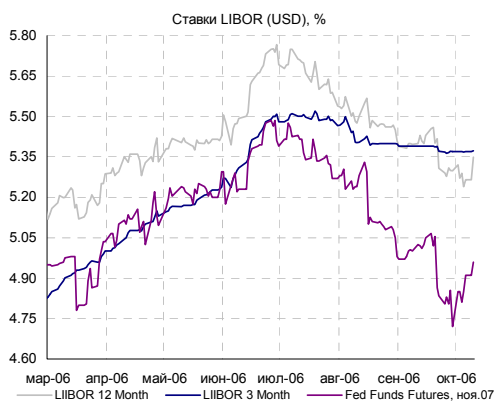
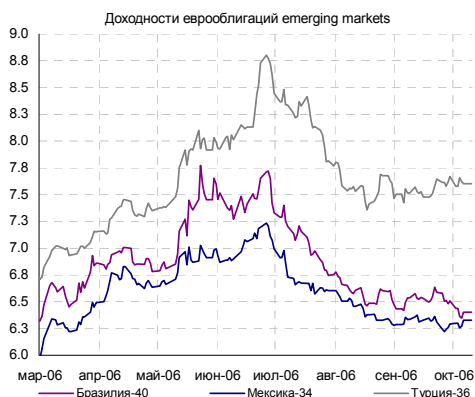
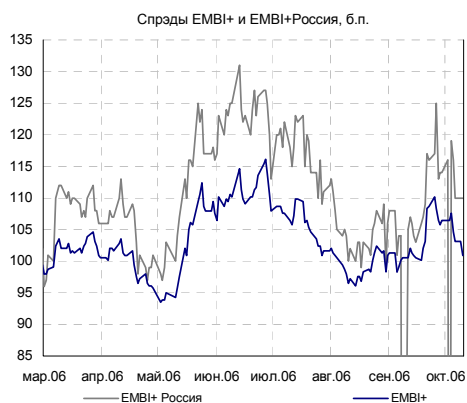
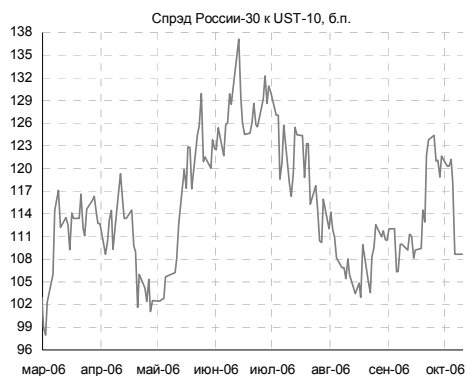
Кредитные рейтинги

► **Норильский Никель.** Вчера агентство Moody's присвоило рейтинг Baa2 Норильскому Никелю. Moody's поставило рейтинг НорНикеля на пересмотр в конце августа, однако повышение рейтинга сразу на две ступени стало неожиданностью для участников рынка. Агентства S&P и Fitch ранее присвоило компании рейтинг на уровне «BBB-». Таким образом, Moody's «подарило» компании самую высокую оценку кредитного качества.

Благодаря этому повышению, российский корпоративный сектор в целом выглядел лучше рынка, чему способствовала серия повышений рейтингов эмитентов. Доходность еврооблигаций ГК «Норильский Никель» с погашением в 2009 году снизилась на 19 б.п. – с 6,75% годовых до 6,56%.

► **Вымпелком.** Агентство Standard & Poor's повысило долгосрочный кредитный рейтинг ОАО «Вымпел-Коммуникации» с «BB» до «BB+». Прогноз изменения рейтинга стабильный. Рейтинг компании от Moody's сейчас находится на 2 ступени ниже – на уровне «Ba3». Moody's оценивает Вымпелком и МТС одинаково. В тоже время по версии S&P разрыв в рейтингах между компаниями увеличился до 2-ух ступеней - МТС имеет рейтинг от S&P на уровне «BB-». Доходность еврооблигаций Вымпелкома-2011 после повышения рейтинга снизилась с 7,28% годовых до 7,23%, спред к еврооблигациям МТС-2010, среднее значение которого в течение последних 30 дней составило 7 б.п., стал отрицательным (- 6 б.п.).

► **Северсталь.** Вчера Moody's также повысило корпоративный рейтинг ОАО «Северсталь» с «B1» до «Ba3». Рейтинг обращающихся кредитных нот компании объемом \$700 млн. был также повышен с «B2» до «B1». Прогноз по рейтингам стабильный.



Внешние долговые рынки

► **Us-treasuries.** Вчера американские рынки были закрыты в связи с празднованием Дня Колумба. Сегодня с утра котировки us-treasuries продолжили постепенное снижение. Пятничная статистика покочнула веру в приближающееся снижение учетной ставки, что привело к понижательной коррекции. Вероятность снижения учетной ставки до 5% на первых двух заседаниях ФРС в 2007 году, как показывают фьючерсы на ставку fed funds, снизилась с 80% до 45%.

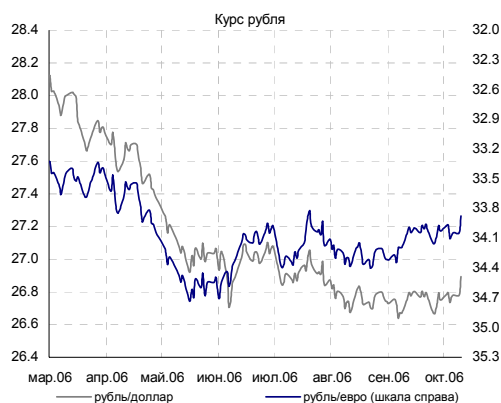
► Помимо макростатистики на настроения участников рынка оказывают влияние выступления официальных ФРС. Сегодня газета Financial Times опубликовала интервью с главой Федерального Резервного Банка Сент-Луиса Уильяма Пула, имеющего право голоса на заседании FOMC в 2006 году. По мнению Пула, низкий уровень доходности длинных us-treasuries (по нашим расчетам во II квартале доходности 10-летних UST находились в среднем на 36 б.п. ниже текущего уровня учетной ставки) выступает «встроенным регулятором» для экономики. Ипотечные ставки также снижаются вслед за ставками на долгом рынке, что препятствует резкому замедлению рынка жилищного строительства, смягчая эффект от повышения ставки. В то же время, макростатистика, указывающая на сохранение солидных темпов роста, способствует росту доходностей UST и «выполняет работу за ФРС». Сложившаяся ситуация позволяет ФРС держать длинную паузу, сохраняя ставку на текущем уровне и только отслеживая текущие сигналы, которые подает экономика. Высказывания Пула можно расценивать как достаточно четкий сигнал о том, что снижения учетной ставки до конца этого года не будет – дополнительный повод для коррекции ожиданий относительно ставки и умеренный негатив для treasuries.

С утра кривая доходностей us-treasuries выглядит следующим образом. Доходности 2-летних бумаг составляют 4,77% годовых (+2 б.п. к уровням закрытия пятницы), 5-летних – 4,67% (+2 б.п.). 10-летние us-treasuries торгуются на уровне 4,71% годовых по доходности (+1 б.п.). 30-летние – на уровне 4,84% (нулевое изменение).

► Сегодня значимой макростатистики не публикуется. Влияние на us-treasuries может оказать выступление президента Федерального Банка Далласа Ричарда Фишера, посвященное монетарной политике в мировой экономике. Начиная со среды неделя будет насыщена событиями: в среду публикуется протокол сентябрьского заседания Комитета по открытым рынкам, в четверг – Бежевая книга, в пятницу – объем розничных продаж и индекс потребительской уверенности. Помимо этого на настроения рынка могут повлиять многочисленные выступления официальных лиц ФРС.

► **Emerging markets.** Индекс еврооблигации emerging markets EMBI+ вчера снизился на 0,05%, а его спред составил 193 б.п. (-5 б.п.). Индекс EMBI+ Россия упал на 0,29%, изменение спреда индекса составило -1 б.п. до 109 б.п. Еврооблигации «Россия-30» на текущий момент торгуются на уровне 111,375/111.438 процентов от номинала со спредом к UST-10 в 109 б.п. Индикативные еврооблигации «Бразилия-40» выросли на 0,313% и закрылись на уровне 130,813% (bid) от номинала. На текущий момент облигации торгуются на уровне 130,750/131,000 процентов от номинала со спредом к UST-30 в 151 б.п.

► **Турция.** Турция собирается увеличить объем уже обращающегося выпуска еврооблигаций с погашением в 2017 году на €500 млн. (что эквивалентно \$627 млн.). Вчера книга заявок была открыта весь день, однако цена на облигации будет установлена только сегодня. Новая партия уже обращающихся еврооблигаций увеличит общий объем облигаций до €1,5 млрд. Напомним, что в этом году казначейство Турции уже выпустило облигации на \$3,3 млрд. из планируемых \$5,5 млрд. В октябре 2006 года казначейство планирует выплатить 8,3 млрд. лир (\$5,5 млрд.) внутреннего долга и 2 млрд. лир (порядка \$1,3 млрд.) внешнего долга.



КАЛЕНДАРЬ СОБЫТИЙ НА ДОЛГОВОМ РЫНКЕ

Дата	Событие
СЕГОДНЯ	Публикация протокола заседания FOMC от 20.09.2006
12.10.06	Очередное заседание Банка Японии. Рассмотрение вопроса об изменении учетной ставки.
13.10.06	Очередное заседание комиссии FOMC. Рассмотрение вопроса об изменении учетной ставки.
14.12.06	В Нигерии пройдет 143-я внеочередная встреча членов ОПЕК
19.10.06	Очередное заседание ЕЦБ.
31.10.06	Очередное заседание Банка Японии. Рассмотрение вопроса об изменении учетной ставки.

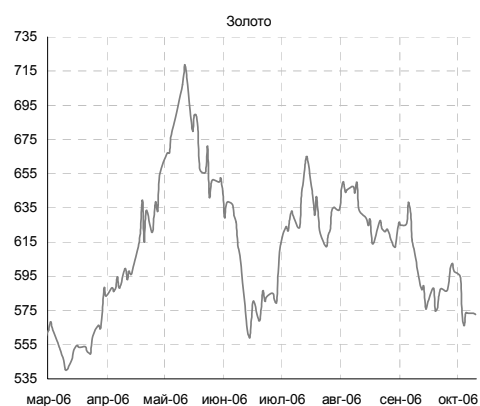
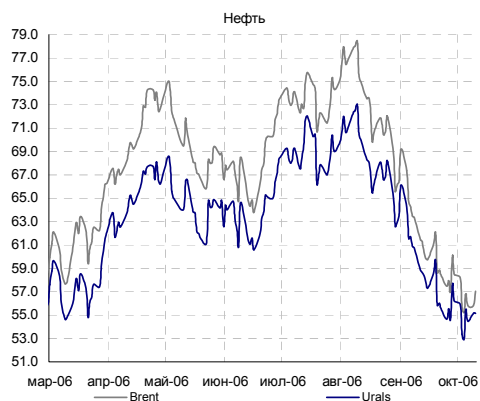
КАЛЕНДАРЬ ПЕРВИЧНОГО РЫНКА

Дата	Эмитент, серия выпуска	Объем, млн.	Срок обращения
СЕГОДНЯ			
12.10.06	ФСК ЕЭС, 04	6000	5 лет
12.10.06	Рубин, 01	1200	3 года
13.10.06	Пензенская область, 01	400	3 года
18.10.06	Сибкакадембанк, 04	2000	4 года/ 1,5
18.10.06	ХКФ, 04	3000	5 лет
19.10.06	ЕДИНАЯ ЕВРОПА, 01	1200	4 года



СТАТИСТИКА США

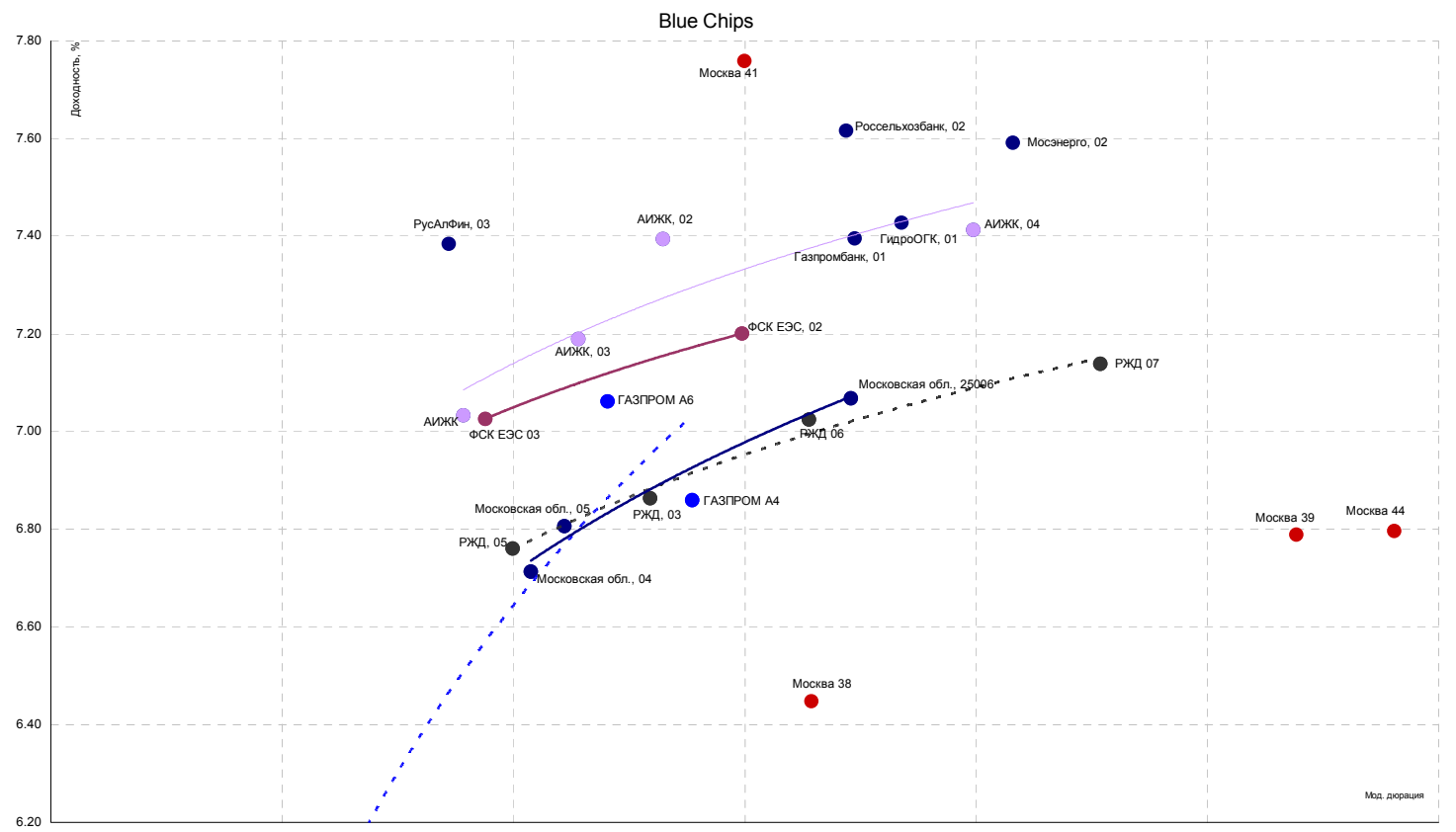
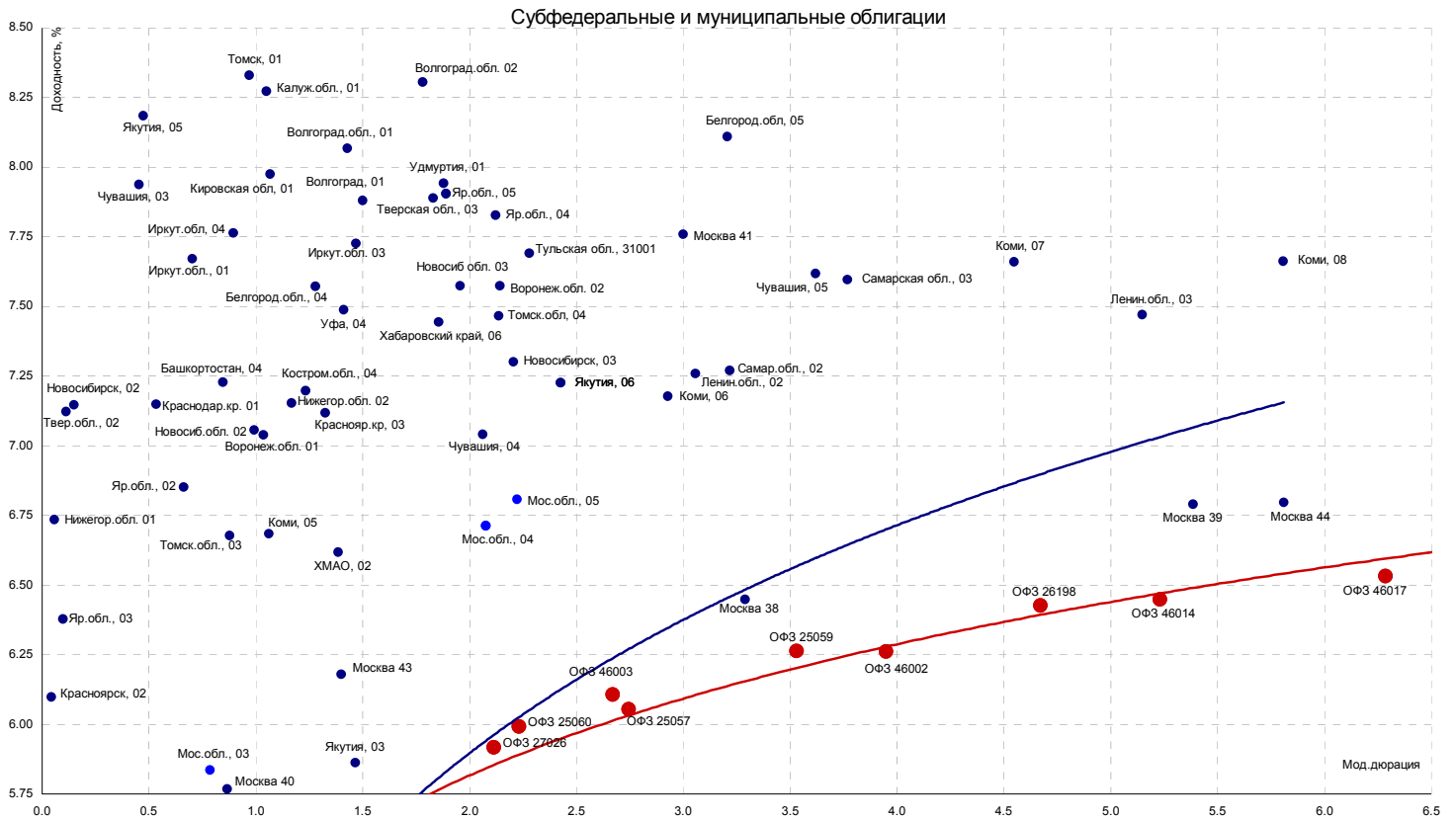
Дата	Показатель	Посл. период	Ожидаемое значение	Прошрое значение	Фактическое значение
19.09.06	Инфляция в промышленном секторе (PPI)	авг.06	0.20%	0.10%	0.10%
19.09.06	Инфляция - Core PPI (очищенная от влияния цен на продовольствие и энергетику)	авг.06	0.20%	-0.30%	-0.40%
19.09.06	Строительство домов (housing starts), тыс.	авг.06	1750	1795	1665
26.09.06	Индекс потребительской уверенности (Consumer confidence index)	сен.06	103.00	99.60	104.50
27.09.06	Статистика продаж новых домов (New Home sales), %	авг.06	-2.99%	-4.30%	4.06%
28.09.06	Финальная оценка ВВП (GDP-final)	2 кв.06	2.90%	2.90%	2.60%
02.10.06	Индекс потребительских расходов (PCE core)	авг.06	0.20%	0.10%	0.20%
06.10.06	Статистика рынка труда - Число новых рабочих мест (Non-farm payrolls)	сен.06	120 000	128 000	51 000
06.10.06	Статистика рынка труда - Уровень безработицы (Unemployment)	сен.06	4.70%	4.70%	4.60%
СЕГОДНЯ	Сальдо федерального бюджета, млрд. долл.	сен.06	45.00	35.70	
СЕГОДНЯ	Данные по запасам нефти, млн. барр.			3 355	
12.10.06	Торговый баланс (сальдо, млрд. долл.)	авг.06	-65.50	-68.00	
13.10.06	Импортные цены	сен.06		0.40%	
13.10.06	Экспортные цены	сен.06		0.50%	
13.10.06	Розничные продажи (Retail sales), m-t-m	сен.06	0.30%	0.20%	
13.10.06	Retail sales, исключая автомобили, m-t-m	сен.06	0.10%	0.20%	



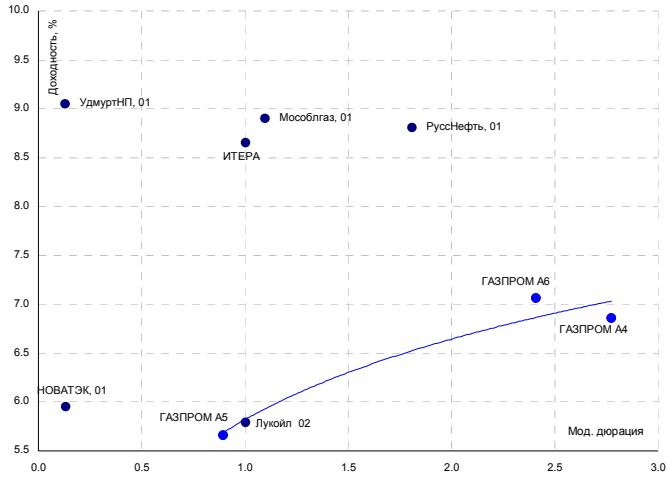
Календарь платежей по облигациям

Дата выплаты	Эмитенты	Объем, млн. руб.	размер выплаты, млн. руб.	тип
11.10.2006	Волгабурмаш 01	600	33.21	купон
11.10.2006	Волгабурмаш 01	600	600.00	оферта
11.10.2006	Мегафон	1500	69.41	купон
11.10.2006	Чувашия, 03	500	11.84	купон
12.10.2006	Дикая Орхидея, 01	1000	28.17	купон
12.10.2006	Лаверна, 01	1000	56.10	купон
12.10.2006	Казань, 02	1000	24.93	купон
13.10.2006	Банк Кедр, 01	450	450.00	оферта
13.10.2006	Томская обл., 03	600	33.09	купон
14.10.2006	Коми, 06	700	49.13	купон
15.10.2006	АИЖК, 03	2250	53.31	купон
17.10.2006	Мегафон, 03	3000	138.37	купон
18.10.2006	РКС, 01	1500	72.55	купон
18.10.2006	Красноярск, 05	1000	31.03	купон
19.10.2006	АЦБК, 03	1500	37.21	купон
19.10.2006	Ленэнерго, 01	3000	153.33	купон
19.10.2006	УРСИ 05	2000	91.65	купон
19.10.2006	Якутия, 35001	2500	49.55	купон
19.10.2006	Волгоград, 01	400	9.67	купон
19.10.2006	Якутия, 05	2000	44.88	купон
20.10.2006	ГТ-ТЭЦ Энерго 03	1500	90.05	купон
20.10.2006	Копейка ТД, 01	1200	29.17	купон
20.10.2006	ТМК, 01	2000	103.28	купон
20.10.2006	ТМК, 01	2000	2000.00	погашение
21.10.2006	АПК ОГО, 01	935	72.26	купон
21.10.2006	АПК ОГО, 01	935	165.00	погашение
21.10.2006	Нэфис Косметикс, 01	400	20.94	купон
22.10.2006	МИА, 01	1540	37.97	купон
22.10.2006	МИА, 01	1540	220.00	погашение
23.10.2006	ГТ-ТЭЦ Энерго 03	1500	1500.00	оферта
24.10.2006	ПМЗ, 01	750	18.51	купон
24.10.2006	Русский Текстиль 03	1200	71.80	купон
24.10.2006	Московская обл., 25006	12000	538.52	купон
24.10.2006	Ярославская обл, 06	1000	41.64	купон
24.10.2006	Московская обл., 04	9600	263.28	купон
25.10.2006	АрнестФинанс, 01	600	30.82	купон
25.10.2006	МГТС, 04	1000	35.40	купон
25.10.2006	МКБ 01	500	13.09	купон
25.10.2006	МКБ 01	500	13.09	купон
25.10.2006	Синергия, 01	1000	53.35	купон
25.10.2006	Иркутская обл, 31002	900	38.15	купон
25.10.2006	Иркутская обл, 31002	900	180.00	погашение
25.10.2006	ОФЗ 25059	8985	136.65	купон
25.10.2006	ОФЗ 25057	40817	753.05	купон
26.10.2006	СОЮЗ банк, 01	1000	23.06	купон
26.10.2006	Внешторгбанк 05	15000	231.86	купон
26.10.2006	ЕБРР, 02	5000	55.35	купон
26.10.2006	СОК-Автокомп., 01	1100	67.57	купон
26.10.2006	Уралвнешторгбанк, 01	1500	1500.00	оферта
26.10.2006	ЦУН ЛенСпецСМУ, 01	1000	59.84	купон
26.10.2006	Красноярский край, 02	1500	41.40	купон
26.10.2006	Красноярский край, 02	1500	1500.00	погашение
27.10.2006	Сибирьтелеком, 05	3000	137.62	купон
27.10.2006	СОК-Автокомп., 01	1100	1100.00	оферта
27.10.2006	УХК, 01	500	12.47	купон
27.10.2006	Яковлевский Текстиль, 01	1000	59.84	купон
27.10.2006	Яковлевский Текстиль, 01	1000	1000.00	оферта

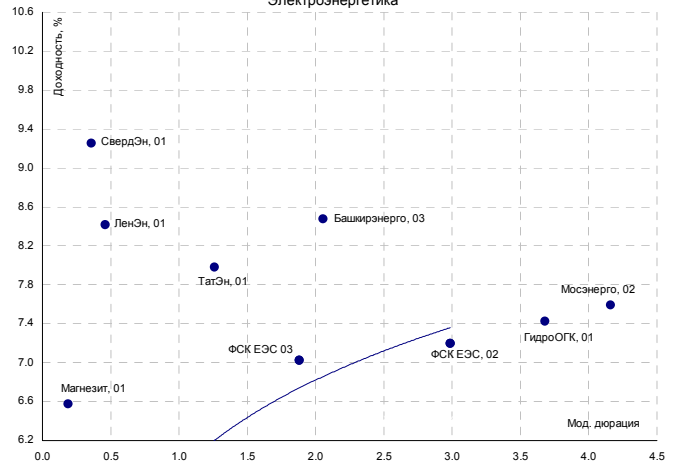
Источники: REUTERS, расчеты Банка Москвы



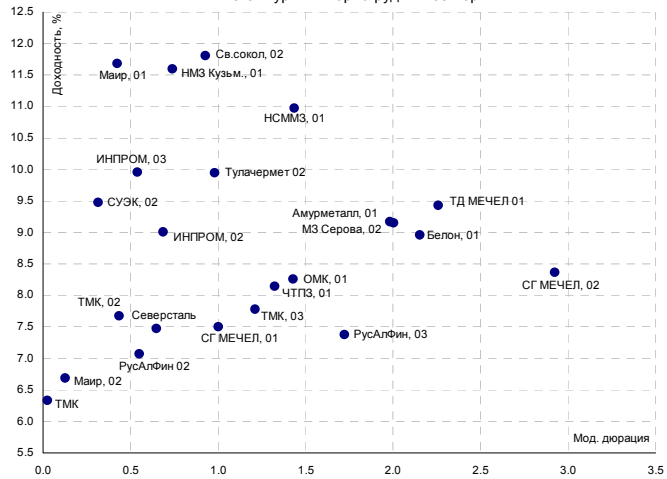
Нефть и газ



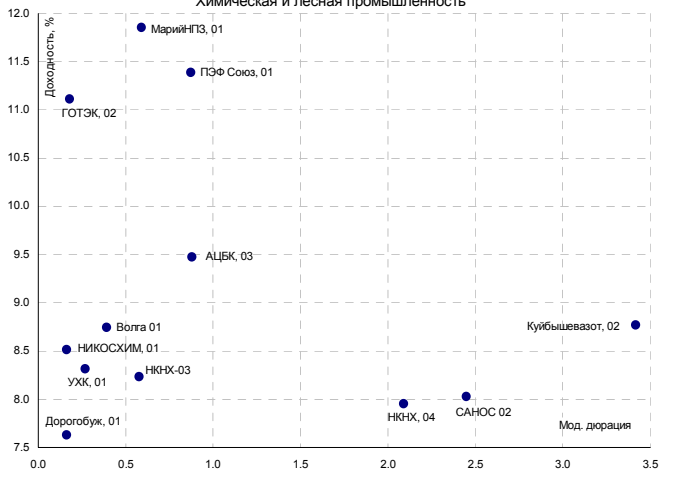
Электроэнергетика



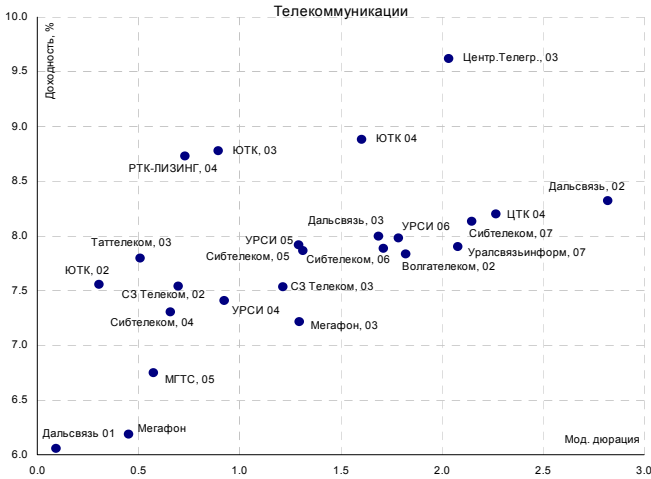
Металлургия и горно-рудный сектор



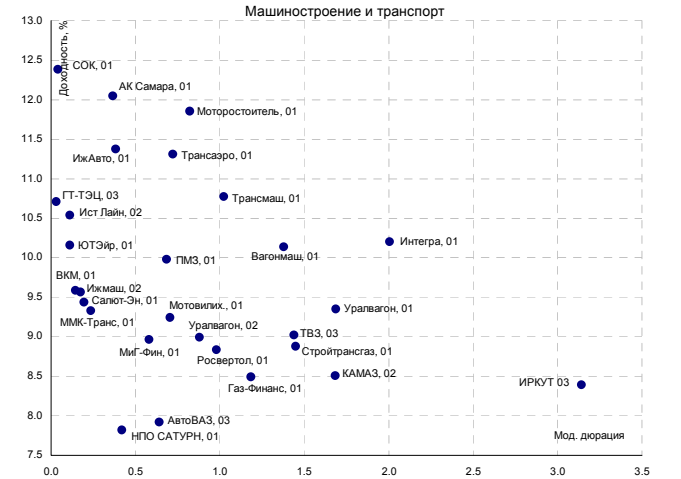
Химическая и лесная промышленность



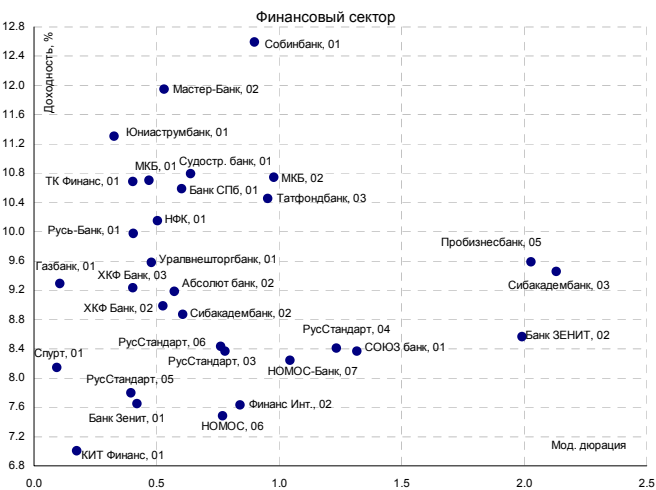
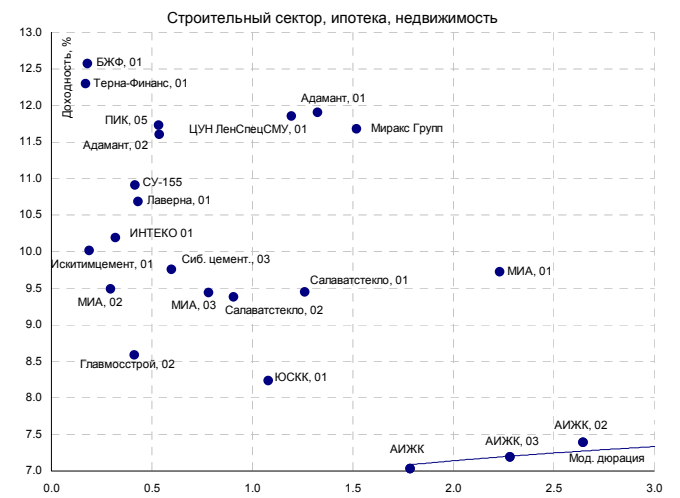
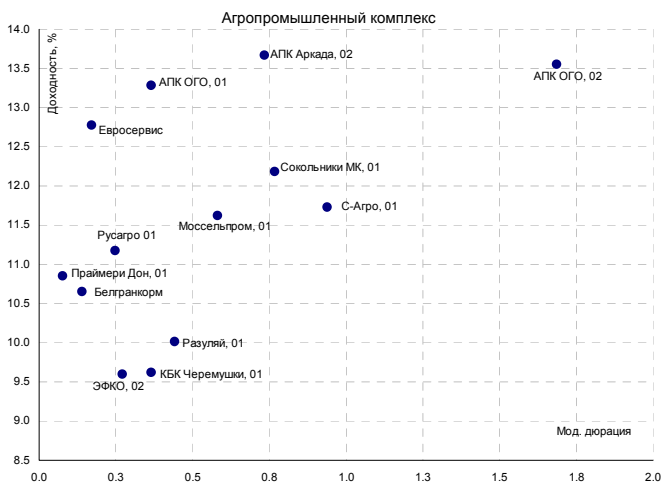
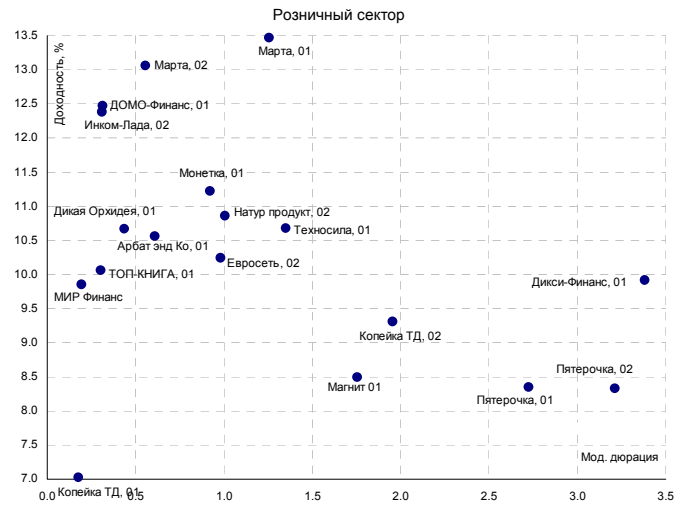
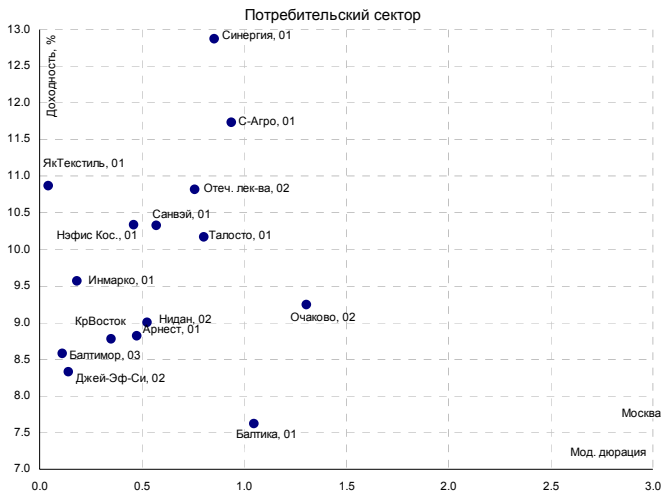
Телекоммуникации



Машиностроение и транспорт

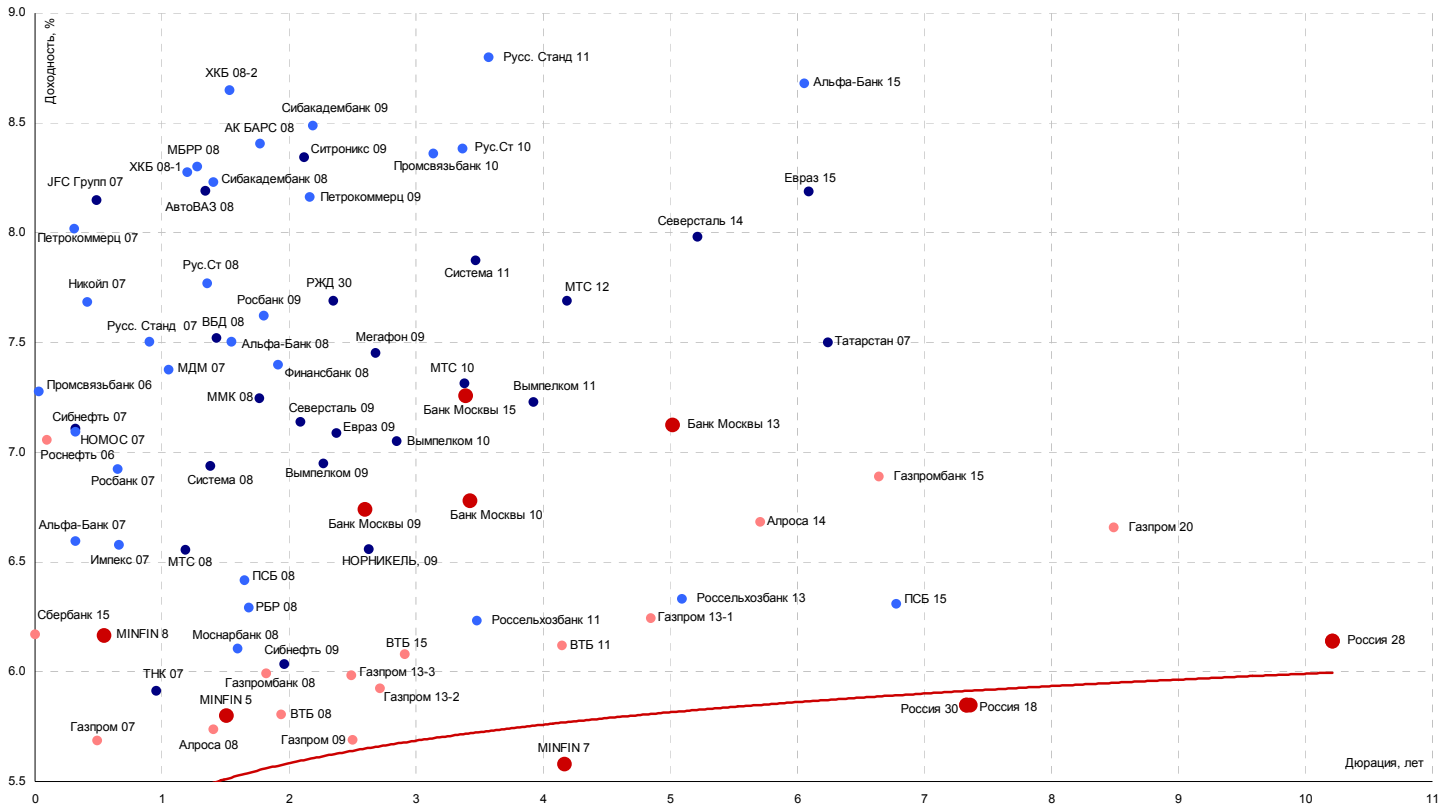


Источники: REUTERS, расчеты Банка Москвы



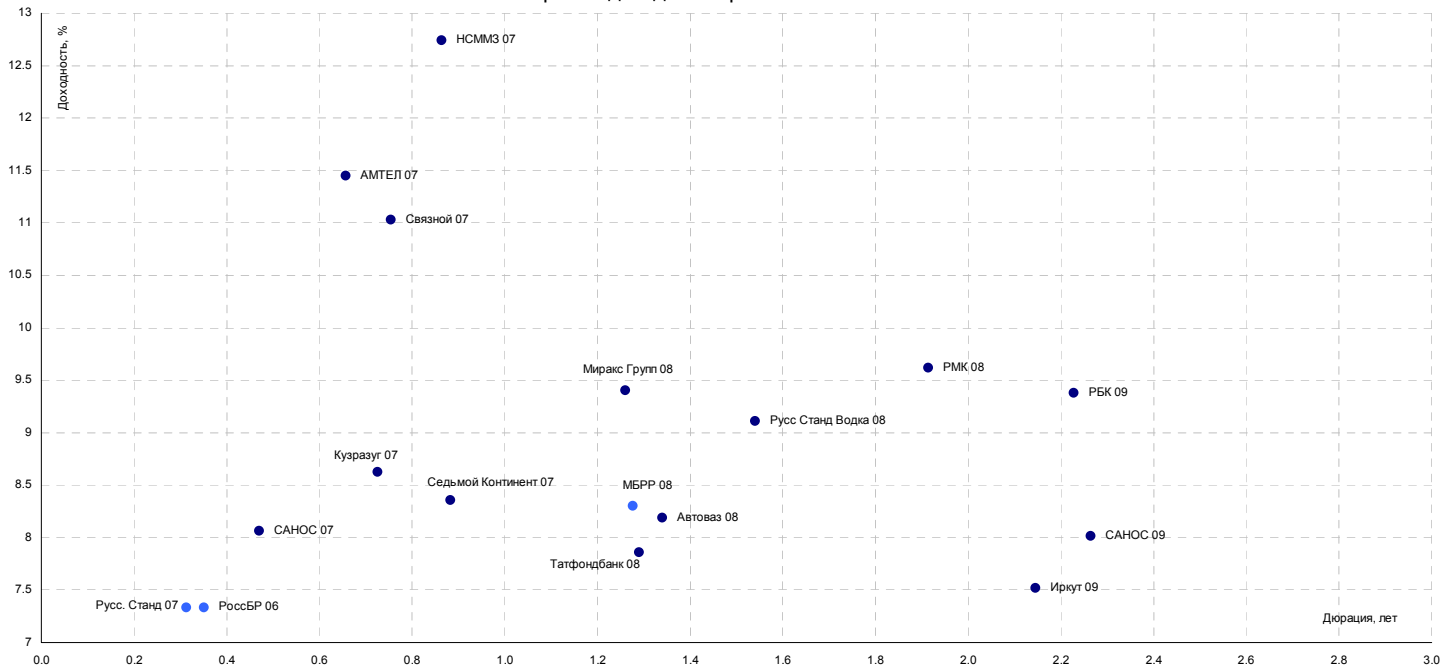
Источники: REUTERS, расчеты Банка Москвы

Кривая доходности российских еврооблигаций



Источники: REUTERS

Кривая доходности российских CLN



Источники: REUTERS

ЭМИТЕНТЫ	ОБЪЕМЫ		ПОГАШЕНИЕ/ ВЫКУП			ЦЕНА			ИЗМЕНЕНИЕ,%			ДОХОДНОСТЬ,%			ДЮРАЦИЯ		
	Оборот млн. руб.	Объем, млн. руб.	Купон,%	Погашение	Оферта	Индикат. цена	Покупка	Продажа	день	неделя	месяц	НКД	Текущая	К погаш.	К оферте	Дюр. лет.	Мод. дюр
Итоги торгов государственными облигациями																	
ОБР 02	0.0	-	-	23.06.2009	15.03.2007	98.23	98.11	98.32	0.00	-0.03	-1.62	-	-	0.66	4.26	0.43	0.41
ОБР 03	0.0	-	-	22.09.2009	15.12.2006	99.29	99.15	99.43	0.00	0.10	0.43	-	-	0.24	4.01	0.18	0.17
ОФЗ 25057	78.3	40817	7.40	20.01.2010	-	104.38	104.26	104.41	-0.02	0.05	-0.01	15.41	7.09	6.05	-	2.91	2.74
ОФЗ 25058	357.1	40655	6.30	30.04.2008	-	101.32	101.23	101.32	0.00	-0.01	0.43	11.91	6.22	5.52	-	1.48	1.40
ОФЗ 25059	0.0	8985	6.10	19.01.2011	-	99.92	99.91	99.99	-0.05	0.03	0.27	12.70	6.10	6.26	-	3.75	3.53
ОФЗ 25060	80.0	14898	5.80	29.04.2009	-	99.85	99.85	99.95	0.00	0.12	0.18	10.96	5.81	5.99	-	2.37	2.23
ОФЗ 26198	14.5	42117	6.00	02.11.2012	-	97.90	97.81	97.90	0.31	0.14	0.62	55.89	6.13	6.43	-	4.97	4.67
ОФЗ 27019	0.0	8800	10.00	18.07.2007	-	103.61	103.11	104.11	0.00	0.00	-0.29	22.74	9.65	5.20	-	0.75	0.71
ОФЗ 27020	0.0	8800	10.00	08.08.2007	-	104.13	0.00	105.00	0.00	0.00	-0.21	16.99	9.60	4.89	-	0.80	0.77
ОФЗ 27025	0.0	25806	7.00	13.06.2007	-	100.83	100.71	100.95	0.00	0.00	0.00	5.18	6.94	5.09	-	0.66	0.63
ОФЗ 27026	0.0	16000	7.50	11.03.2009	-	101.91	101.42	102.40	0.00	0.00	0.10	5.55	7.36	5.92	-	2.24	2.11
ОФЗ 45001	1380.6	18904	10.00	15.11.2006	-	100.65	100.60	100.65	0.01	0.42	-1.16	3.77	9.94	3.34	-	0.10	0.10
ОФЗ 46001	1.5	60000	10.00	10.09.2008	-	105.45	105.35	105.45	-0.05	0.00	0.24	7.40	9.48	5.25	-	1.11	1.06
ОФЗ 46002	30.4	62000	9.00	08.08.2012	-	110.45	110.31	110.50	-0.05	0.07	0.35	13.56	8.15	6.26	-	4.20	3.95
ОФЗ 46003	10.0	37298	10.00	14.07.2010	-	111.60	111.60	111.80	-0.17	0.06	-0.13	22.74	8.96	6.11	-	2.83	2.67
ОФЗ 46005	0.0	27477	0.00	09.01.2019	-	44.46	43.80	47.70	0.00	0.00	2.28	0.00	0.00	7.31	-	11.49	10.71
ОФЗ 46014	6.5	58290	9.00	29.08.2018	-	109.65	109.40	109.65	0.02	0.05	0.37	6.66	8.21	6.45	-	5.57	5.23
ОФЗ 46017	20.8	49967	9.00	03.08.2016	-	106.67	106.62	106.67	0.02	-0.07	0.34	13.56	8.44	6.53	-	6.70	6.29
ОФЗ 46018	501.9	40936	9.50	24.11.2021	-	111.80	111.75	111.80	-0.06	-0.04	0.25	7.03	8.50	6.58	-	8.70	8.16
ОФЗ 46020	73.0	7913	6.90	06.02.2036	-	102.70	102.65	103.00	0.10	0.10	0.24	10.40	6.72	6.80	-	12.90	12.08
Всего	1979.6	520814															

Источники: REUTERS, расчеты Банка Москвы

ЭМИТЕНТЫ	ОБЪЕМЫ		ПОГАШЕНИЕ/ ВЫКУП				ЦЕНА		ИЗМЕНЕНИЕ, %			ДОХОДНОСТЬ, %			ДЮРАЦИЯ		
	Оборот млн. руб.	Объем, млн. руб.	Купон, %	Погашение	Оферта	Индикат. цена	Покупка	Продажа	день	неделя	месяц	НКД	Текущая	К погаш.	К оферте	Дюр. лет.	Мод. дюр
Итоги торгов муниципальными облигациями																	
Волгоград, 01	0.26	400	9.70	17.07.2008	-	102.90	102.90	103.00	-0.05	-0.10	0.34	21.79	9.43	7.88	-	1.62	1.50
Казань, 02	0.00	1000	10.00	11.04.2007	-	101.29	0.00	0.00	0.00	0.00	0.02	24.38	9.87	7.58	-	0.49	0.45
Красноярск, 02	0.09	630	12.50	27.10.2006	-	100.29	100.22	100.30	-0.21	0.00	-0.40	25.68	12.46	6.10	-	0.05	0.04
Красноярск, 05	0.00	1000	6.19	18.10.2008	-	100.80	0.00	0.00	0.00	-0.14	0.24	29.68	6.14	7.70	-	1.85	1.72
Новосибирск, 02	7.66	1500	12.00	07.12.2006	-	100.75	100.64	100.75	-0.12	0.05	-0.52	11.18	11.91	7.15	-	0.16	0.15
Новосибирск, 03	6.02	1000	13.00	14.07.2009	-	112.55	112.22	112.55	0.58	-0.07	-0.33	32.41	11.55	7.30	-	2.37	2.21
Томск, 01	0.67	300	12.00	22.11.2007	-	104.14	102.62	104.15	1.55	0.00	0.47	6.18	11.52	8.33	-	1.05	0.97
Уфа, 04	0.00	500	10.03	03.06.2008	-	104.07	0.00	104.25	0.00	0.05	-0.10	34.61	9.64	7.49	-	1.51	1.41
Итоги торгов субфедеральными облигациями																	
Башкортостан, 04	0.00	500	8.02	13.09.2007	-	100.80	0.00	0.00	0.00	0.10	-0.10	5.71	7.96	7.23	-	0.91	0.85
Белгородская обл., 04	0.00	320	14.00	29.04.2008	-	109.00	107.50	110.50	0.00	0.00	0.25	62.90	12.84	7.57	-	1.38	1.28
Белгородская обл., 31001	1.02	2000	8.38	10.11.2010	-	101.75	101.75	102.05	-0.13	-0.17	0.20	12.63	8.24	8.11	-	3.47	3.21
Волгоградская обл., 01	0.00	600	11.99	11.06.2009	-	105.08	104.85	105.30	0.00	-0.09	-0.28	38.43	11.41	8.07	-	1.54	1.43
Волгоградская обл., 35001	1.06	700	12.00	17.06.2010	-	105.75	105.67	106.04	-0.33	-0.33	0.09	36.16	11.35	8.31	-	1.93	1.78
Воронежская обл., 01	0.00	600	13.00	15.12.2007	-	106.90	106.80	107.00	0.00	-0.37	-0.01	9.62	12.16	7.04	-	1.11	1.03
Воронежская обл., 02	1.22	500	13.00	18.06.2009	-	111.57	111.57	112.00	-1.02	0.45	-1.02	41.32	11.65	7.58	-	2.30	2.14
Иркутская обл., 01	3.62	700	10.50	22.07.2007	-	101.95	101.95	102.01	-0.05	-0.05	-0.15	8.26	10.30	7.67	-	0.76	0.70
Иркутская обл., 31001	0.00	1500	9.50	17.12.2009	-	102.48	102.32	102.48	0.03	0.39	-0.29	4.35	9.27	7.73	-	1.58	1.47
Иркутская обл., 31002	0.00	900	8.50	23.10.2008	-	100.25	100.15	100.35	0.00	-0.17	0.25	38.89	8.48	7.76	-	0.96	0.89
Калужская обл., 01	0.00	300	10.00	24.12.2007	-	101.18	0.00	0.00	0.00	0.00	-0.61	29.59	9.88	8.27	-	1.14	1.05
Карелия, 34009	0.00	2000	8.40	02.06.2010	-	100.20	0.00	0.00	-99.00	0.10	0.09	28.77	8.38	8.13	-	2.83	2.62
Кировская обл., 01	0.00	400	8.39	22.12.2008	-	100.73	100.55	100.90	0.00	-0.10	0.05	4.14	8.33	7.98	-	1.15	1.07
Коми, 05	5.92	500	14.00	24.12.2007	-	107.65	107.50	107.74	0.05	-0.05	-0.42	6.14	13.01	6.68	-	1.13	1.06
Коми, 06	0.00	700	14.00	14.10.2010	-	117.35	0.00	0.00	0.00	-0.06	0.19	68.66	11.93	7.18	-	3.14	2.93
Коми, 07	0.00	1000	12.00	22.11.2013	-	108.10	106.85	109.00	-0.46	-0.09	0.56	46.03	11.10	7.66	-	4.90	4.55
Коми, 08	0.00	1000	9.00	03.12.2015	-	99.58	98.65	100.50	0.00	-1.00	8.06	8.63	9.04	7.66	-	6.25	5.81
Костромская обл., 04	0.10	800	12.00	11.03.2008	-	105.75	105.47	105.75	0.48	0.09	-0.65	9.21	11.35	7.20	-	1.32	1.23
Красноярский край, 02	0.00	1500	10.95	26.10.2006	-	100.25	100.20	100.30	0.00	-0.15	-0.33	22.80	10.92	5.12	-	0.04	0.04
Красноярский кр., 34003	15.22	3000	7.00	01.10.2008	-	99.56	99.43	99.56	0.01	0.10	-0.20	1.15	7.03	7.12	-	1.42	1.33
Краснодарский край, 01	2.14	1000	10.00	15.05.2007	-	101.69	101.51	101.70	0.19	0.00	-0.37	40.27	9.83	7.15	-	0.57	0.53
Ленинградская обл., 02	12.44	800	14.01	08.12.2010	-	124.40	123.50	129.00	0.00	0.00	0.57	44.91	11.26	7.26	-	3.28	3.06
Ленинградская обл., 03	0.13	1300	13.50	05.12.2014	-	129.50	129.15	129.80	0.00	-0.69	-2.85	42.90	10.42	7.47	-	5.53	5.15
Московская обл., 03	0.00	1000	11.00	19.08.2007	-	104.32	104.00	104.63	0.00	0.14	-0.90	15.37	10.54	5.84	-	0.83	0.79
Московская обл., 05	37.43	12000	10.00	30.03.2010	-	107.75	107.70	107.75	-0.09	-0.03	0.01	1.44	9.28	6.81	-	2.37	2.22
Московская обл., 04	0.00	9600	11.00	21.04.2009	-	110.30	110.25	110.35	0.00	0.05	-0.10	23.21	9.97	6.71	-	2.21	2.07
Московская обл., 25006	48.01	12000	9.00	19.04.2011	-	107.85	107.80	107.90	0.00	-0.14	-0.05	41.42	8.34	7.07	-	3.70	3.46
Нижегородская обл., 01	0.00	1000	11.80	01.11.2006	-	100.30	100.22	100.37	0.00	-0.11	-0.34	22.31	11.77	6.74	-	0.06	0.06
Нижегородская обл., 02	5.32	2500	10.24	02.11.2008	-	103.85	103.77	103.99	-0.17	-0.07	0.19	44.89	9.86	7.15	-	1.25	1.17
Новосибирская обл., 02	5.35	2000	13.30	29.11.2007	-	106.96	106.55	106.96	0.06	-0.19	-2.01	14.58	12.43	7.06	-	1.06	0.99
Новосибирская обл., 03	1.73	2500	9.00	15.12.2009	-	101.85	101.67	101.85	0.05	-0.08	0.25	5.18	8.84	7.58	-	2.10	1.96
Самарская обл., 02	0.00	2000	6.82	09.09.2010	-	99.12	98.55	99.68	0.00	0.20	-0.25	4.86	6.88	7.27	-	3.45	3.22
Самарская обл., 03	32.28	4500	7.60	11.08.2011	-	100.85	100.75	100.89	-99.00	-0.07	-0.14	11.24	7.54	7.60	-	4.05	3.77
Тверская обл., 02	0.00	1000	16.90	23.11.2006	-	101.15	101.05	101.25	0.00	-0.20	-0.45	21.76	16.71	7.12	-	0.12	0.11
Тверская обл., 03	0.00	800	7.95	30.11.2008	-	100.55	100.45	100.65	0.00	1.31	0.08	8.71	7.91	7.89	-	1.98	1.83
Томская обл., 03	0.00	600	11.00	13.10.2007	-	103.30	0.00	0.00	0.00	0.04	0.25	54.25	10.65	6.68	-	0.94	0.88
Томская обл., 34026	0.00	900	9.00	09.11.2009	-	99.92	99.78	100.05	0.00	0.00	-0.30	37.97	9.01	7.47	-	2.29	2.14
Тульская обл., 31001	0.20	1500	8.50	28.06.2009	-	102.49	102.10	102.50	-99.00	0.10	0.54	2.56	8.29	7.69	-	2.46	2.28
Удмуртская респ., 01	7.77	1000	8.20	27.12.2008	-	100.80	100.70	101.00	-0.10	-0.02	0.07	23.59	8.13	7.94	-	2.03	1.88
Хабаровский край, 06	4.84	1000	9.00	24.11.2009	-	100.85	100.85	101.05	-0.20	0.18	0.25	34.27	8.92	7.44	-	1.99	1.86
ХМАО, 02	0.00	5000	12.00	27.05.2008	-	108.34	107.00	0.00	0.00	0.41	0.36	44.38	11.08	6.62	-	1.48	1.38
Чувашия, 03	0.00	500	9.50	13.04.2007	-	100.88	0.00	0.00	0.00	0.00	0.08	23.42	9.42	7.94	-	0.49	0.45
Чувашия, 04	3.52	750	12.33	27.03.2009	-	112.05	112.05	112.65	-3.51	-0.01	-0.04	4.73	11.00	7.04	-	2.21	2.06
Чувашия, 05	1.78	1000	7.85	05.06.2011	-	101.42	101.41	101.55	-99.00	-0.17	0.77	26.88	7.74	7.62	-	3.89	3.62
Якутия, 03	2.26	800	12.00	17.06.2008	-	110.00	105.00	110.00	2.73	2.16	-1.85	6.90	10.91	5.86	-	1.55	1.47
Якутия, 05	0.00	2000	9.00	21.04.2007	-	100.05	0.00	0.00	0.00	-1.91	1.29	20.22	9.00	8.19	-	0.51	0.47
Якутия, 06	0.79	2000	10.00	13.05.2010	-	107.90	107.61	107.90	0.28	-0.10	-0.08	14.79	9.27	7.23	-	2.60	2.42
Якутия, 35001	0.00	2500	7.95	11.04.2013	-	100.98	100.86	101.10	0.00	-0.14	0.04	17.86	7.87	7.96	-	4.43	4.10
ЯНАО, 01	0.00	1800	10.00	03.08.2008	-	101.50	100.00	109.00	0.00	-3.11	3.31	18.08	9.85	9.28	-	1.68	1.54
Ярославская обл., 02	0.05	1000	12.78	03.07.2007	-	104.30	104.05	104.30	0.10	0.00	-0.45	2.45	12.25	6.85	-	0.71	0.66
Ярославская обл., 03	0.00	1000	12.00	17.11.2006	-	100.55	100.50	100.60	0.00	-0.11	-0.34	33.37	11.93	6.38	-	0.10	0.10
Ярославская обл., 04	0.00	1000	11.00	26.05.2009	-	106.00	106.00	0.00	-0.89	0.19	0.23	41.59	10.38	7.83	-	2.29	2.12
Ярославская обл., 05	0.00	500	8.25	30.12.2008	-	99.86	99.77	99.95	0.00</								

ЭМИТЕНТЫ	ОБЪЕМЫ		ПОГАШЕНИЕ/ ВЫКУП			ЦЕНА			ИЗМЕНЕНИЕ,%			ДОХОДНОСТЬ,%			ДЮРАЦИЯ		
	Оборот, млн. руб.	Объем, млрд. руб.	Купон,%	Погашение	Оферта	Индикат. цена	Покупка	Продажа	день	неделя	месяц	НКД	Текущая	К погаш.	К оферте	Дюр. лет.	Мод. дюр.
Нефть и газ																	
ГАЗПРОМ А3	15.13	10000	8.11	18.01.2007	-	100.85	100.81	100.93	0.04	-0.09	-0.15	17.78	8.04	4.88	-	0.27	0.26
ГАЗПРОМ А4	74.21	5000	8.22	10.02.2010	-	104.33	104.30	104.35	-0.02	0.03	-0.23	12.39	7.88	6.86	-	2.96	2.77
ГАЗПРОМ А5	16.33	5000	7.58	09.10.2007	-	101.91	101.90	101.94	0.05	-0.14	0.00	37.80	7.44	5.66	-	0.94	0.89
ГАЗПРОМ А6	6.95	5000	7.22	06.08.2009	-	100.69	100.60	100.70	-0.01	-0.34	0.06	12.07	7.17	7.06	-	2.58	2.41
Лукойл 02	5.13	6000	7.15	17.11.2009	20.11.2007	101.52	101.40	101.55	0.07	-0.29	-0.20	27.42	7.04	-	5.79	1.06	1.00
НГК ИТЕРА	28.35	2000	9.75	07.12.2007	-	101.36	101.36	101.40	-0.04	-0.22	0.32	33.39	9.62	8.65	-	1.09	1.00
НОВАТЭК, 01	0.00	1000	9.40	30.11.2006	-	100.45	0.00	0.00	0.00	0.00	-0.22	33.74	9.36	5.95	-	0.14	0.13
Мособлгаз, 01	0.00	1000	10.75	21.12.2008	-	102.38	102.25	102.50	0.00	0.05	0.39	32.40	10.50	8.90	-	1.19	1.10
РуссНефть, 01	55.09	7000	9.25	10.12.2010	12.12.2008	101.20	101.18	101.24	0.07	-0.05	0.03	29.40	9.14	-	8.81	1.97	1.81
УдмуртНП, 01	2.90	1500	9.50	01.09.2008	01.12.2006	100.05	100.05	100.16	-0.06	-0.06	-0.08	10.15	9.50	-	9.05	0.14	0.13
Электроэнергетика																	
Башкирэнерго, 02	0.00	500	9.50	22.02.2007	-	100.43	100.03	100.82	0.00	-0.04	-0.01	12.23	9.46	8.22	-	0.37	0.34
Башкирэнерго, 03	11.80	1500	8.30	09.03.2011	19.03.2009	100.17	100.00	101.00	0.02	0.00	-0.10	2.05	8.29	-	8.48	2.23	2.06
ГидроОГК, 01	85.62	5000	8.10	29.06.2011	-	103.15	103.10	103.17	0.00	-0.11	1.07	21.30	7.85	7.43	-	3.95	3.68
Ленэнерго, 01	0.25	3000	10.25	19.04.2007	-	101.00	101.00	101.15	-0.05	-0.10	0.30	48.58	10.15	8.42	-	0.50	0.46
Магнит, 01	2.01	1500	9.85	18.12.2008	21.12.2006	100.60	100.60	100.80	-0.15	-0.05	-0.25	29.68	9.79	-	6.57	0.20	0.19
Мосэнерго, 02	10.09	5000	7.65	18.02.2016	23.02.2012	100.85	100.80	100.85	0.00	-0.07	0.74	8.38	7.59	-	7.59	4.48	4.16
РКС, 01	1.01	1500	9.70	15.04.2009	17.10.2007	101.00	100.95	101.10	-0.10	0.30	0.15	46.24	9.60	-	8.84	0.95	0.87
Свердловэнерго, 01	0.00	500	11.50	01.03.2007	-	100.80	0.00	0.00	0.00	0.05	0.00	12.60	11.41	9.25	9.25	0.39	0.36
Татэнерго, 01	0.00	1500	9.65	13.03.2008	-	102.40	102.25	102.55	0.00	0.00	-0.08	6.87	9.42	7.98	-	1.36	1.26
ФСК ЕЭС 03	25.67	7000	7.10	12.12.2008	-	100.37	100.37	100.42	-0.05	-0.04	0.15	22.56	7.07	7.03	-	2.01	1.88
ФСК ЕЭС, 01	0.00	5000	8.80	18.12.2007	-	103.43	102.85	104.00	0.00	0.68	0.19	27.00	8.51	5.85	-	1.13	1.07
ФСК ЕЭС, 02	27.66	7000	8.25	22.06.2010	-	103.75	103.65	103.85	-0.16	-0.14	0.00	23.73	7.95	7.20	-	3.20	2.99
Связь																	
Волгателеком 03	20.67	2300	8.50	30.11.2010	-	102.25	102.20	102.25	0.05	0.00	0.29	29.34	8.31	7.82	-	2.74	2.54
Волгателеком 02	0.00	3000	8.20	30.11.2010	04.12.2008	100.95	100.95	101.10	-0.02	0.29	0.05	28.31	8.12	-	7.84	1.96	1.82
Дальсвязь 01	0.00	1000	13.00	15.11.2006	-	100.65	100.40	100.90	0.00	-0.10	-0.44	52.00	12.92	6.06	-	0.10	0.09
Дальсвязь, 02	20.35	2000	8.85	30.05.2012	02.06.2010	102.10	102.10	102.50	-1.81	-0.03	-0.07	30.31	8.67	-	8.32	3.06	2.82
Дальсвязь, 03	0.00	1500	8.60	03.06.2009	-	101.35	101.30	101.40	0.00	-0.10	0.50	29.45	8.49	8.00	-	1.82	1.69
МГТС, 04	0.02	1000	7.10	22.04.2009	25.04.2007	100.80	100.09	100.80	-0.10	0.87	-0.27	32.48	7.04	-	5.65	0.52	0.49
МГТС, 05	0.00	1500	8.30	25.05.2010	29.05.2007	101.00	0.00	0.00	0.00	0.00	-0.22	30.24	8.22	-	6.75	0.61	0.57
Мегафон	0.00	1500	9.28	11.04.2007	-	101.55	0.00	0.00	0.00	0.00	0.04	46.02	9.14	6.19	-	0.48	0.45
Мегафон, 03	0.00	3000	9.25	15.04.2008	-	103.05	0.00	0.00	0.00	0.05	-0.12	44.35	8.98	7.22	-	1.39	1.30
РТК-ЛИЗИНГ, 04	2.17	2250	8.80	08.04.2008	-	100.20	100.15	100.50	-0.10	0.00	-0.20	30.72	8.78	8.73	-	0.79	0.73
Сибирьтелеком, 04	0.00	2000	12.50	05.07.2007	-	103.72	103.60	103.83	0.00	0.05	-0.14	32.88	12.05	7.31	-	0.71	0.66
Сибирьтелеком, 05	0.00	3000	9.20	25.04.2008	-	102.11	102.05	102.17	0.00	-0.15	0.10	41.59	9.01	7.87	-	1.42	1.31
Сибирьтелеком, 06	5.01	2000	7.85	16.09.2010	23.09.2008	100.10	99.95	100.14	0.15	0.10	0.05	4.09	7.84	-	7.89	1.84	1.71
Сибирьтелеком, 07	2.14	2000	8.65	20.05.2009	-	101.55	101.55	101.80	0.54	0.15	0.20	32.94	8.52	8.13	-	2.32	2.15
С3 Телеком, 02	3.50	1500	7.50	03.10.2007	-	100.12	100.10	100.20	0.12	0.47	-0.57	0.86	7.49	7.54	-	0.75	0.70
С3 Телеком, 03	0.12	3000	9.25	24.02.2011	28.02.2008	102.50	102.50	0.00	-0.10	0.00	-0.20	10.14	9.02	-	7.54	1.31	1.21
СМАРТС, 02	0.00	500	14.00	26.06.2007	26.12.2006	99.60	99.50	99.70	0.00	0.20	-0.45	40.66	14.06	-	15.33	0.21	0.18
СМАРТС, 03	0.50	1000	0.00	29.09.2009	-	99.50	99.41	99.50	0.00	0.30	-0.50	0.00	0.00	-	-	2.97	2.97
Таттелеком, 03	0.00	600	11.75	06.05.2007	-	102.30	100.18	0.00	0.00	-0.31	0.26	20.28	11.49	7.80	-	0.55	0.51
УРСИ 04	9.25	3000	9.99	01.11.2007	-	102.71	102.71	102.87	-0.11	-0.17	-0.30	43.52	9.73	7.41	-	0.99	0.92
УРСИ 05	0.10	2000	9.19	17.04.2008	-	102.00	102.00	0.00	-0.44	0.20	0.15	43.56	9.01	7.92	-	1.40	1.29
УРСИ 06	0.00	2000	8.20	17.11.2011	20.11.2008	100.70	100.50	100.90	0.00	0.10	0.23	31.00	8.14	-	7.98	1.93	1.79
УРСИ, 07	0.00	3000	8.40	13.03.2012	17.03.2009	101.40	0.00	0.00	0.00	-0.14	0.53	4.83	8.28	-	7.91	2.24	2.08
Центртелеком 04	16.05	5623	13.80	21.08.2009	-	114.45	114.45	114.48	-0.04	-0.05	0.23	19.66	12.06	8.20	-	2.45	2.27
Центр. Телеграф, 03	0.00	700	9.75	01.04.2009	-	101.00	0.00	0.00	0.00	0.00	-0.15	1.60	9.65	9.62	-	2.23	2.03
ЮТК, 02	10.39	1500	10.50	07.02.2007	-	100.70	100.73	100.90	0.15	-0.24	-0.08	17.84	10.41	7.56	-	0.33	0.31
ЮТК, 03	35.74	3500	10.90	10.10.2009	-	100.90	102.16	102.27	-0.14	0.00	0.02	0.60	10.67	-	8.78	0.97	0.89
ЮТК 04	11.68	5000	10.50	09.12.2009	-	102.50	102.50	102.69	-0.10	0.13	0.67	7.77	10.24	8.89	-	1.75	1.60
Металлургия																	
Амурметалл, 01	21.64	1500	9.80	26.02.2009	-	101.73	101.73	101.75	0.19	-0.09	0.53	10.74	9.63	9.17	-	2.16	1.98
ИНПРОМ, 02	23.05	1000	10.70	15.07.2010	19.07.2007	101.35	101.17	101.35	-0.15	-0.03	0.40	24.04	10.56	-	9.01	0.75	0.69
ИНПРОМ, 03	12.41	1300	10.70	18.05.2011	23.05.2007	100.55	100.45	100.55	0.05	0.43	0.02	40.75	10.64	-	9.96	0.59	0.54
МаирИнвест, 01	0.68	500	12.30	03.04.2007	-	100.50	100.50	100.60	-0.25	-0.08	0.05	2.36	12.24	11.69	-	0.47	0.42
МаирИнвест, 02	0.00	1000	10.90	16.12.2008	28.11.2006	100.53	100.40	100.65	0.00	0.10	-0.10	39.72	10.84	-	6.69	0.13	0.13
Макси-Групп, 01	3.20	3000	11.25	12.03.2009	13.09.2007	98.20	98.16	98.20	0.01	-0.09	0.35	8.01	11.46	-	13.80	0.90	0.79
МЗ им. Серова, 02	0.00	2000	8.75	27.02.2009	-	99.56	99.35	99.77	0.00	0.00	-0.27	9.35	8.79	9.15	-	2.19	2.00
НМЗ им. Кузьмина, 01	0.29	1200	11.00	14.02.2010	16.08.2007	99.75	0.00	99.75	0.00	0.02	0.48	16.58	11.03	-	11.59	0.82	0.74
НСММЗ, 01	0.00	1000	1.00	19.05.2008	-	86.02	0.00	94.00	0.00	0.00	-4.44	3.86	1.16	10.98	-	1.59	1.43
ОМК, 01	0.00	3000	9.20	12.06.2008	-	101.68	101.56	101.79	0.00	0.20	-0.29						

ЭМИТЕНТЫ	ОБЪЕМЫ		ПОГАШЕНИЕ/ ВЫКУП				ЦЕНА		ИЗМЕНЕНИЕ,%			ДОХОДНОСТЬ,%			ДЮРАЦИЯ		
	Оборот, млн. руб.	Объем, млрд. руб.	Купон,%	Погашение	Оферта	Индикат. цена	Покупка	Продажа	день	неделя	месяц	НКД	Текущая	К погаш.	К оферте	Дюр. лет.	Мод. дюр
Машиностроение																	
Автоваз, 02	0.13	3000	9.20	13.08.2008	14.02.2007	100.62	100.53	100.62	0.07	-0.09	-0.05	13.86	9.14	-	7.27	0.35	0.32
Автоваз, 03	0.00	5000	7.80	22.06.2010	26.06.2007	100.00	100.00	100.31	0.00	-0.35	-0.15	22.44	7.80	-	7.92	0.69	0.64
Вагонмаш, 01	0.00	300	13.50	19.06.2008	-	105.46	105.21	105.70	0.00	0.14	-0.09	40.68	12.80	10.14	-	1.52	1.38
ВКМ-Финанс, 01	0.00	1000	10.25	04.06.2008	06.12.2006	100.05	0.00	100.05	0.00	0.05	-0.45	35.10	10.24	-	9.59	0.16	0.14
Волгабурмаш 01	0.00	600	11.10	08.10.2008	11.10.2006	99.99	0.00	0.00	0.00	-0.09	0.07	55.04	11.10	-	13.98	0.00	0.00
Газ-Финанс, 01	1.65	2000	8.49	08.02.2011	12.02.2008	100.19	100.19	100.25	-0.06	-0.17	0.25	13.03	8.47	-	8.50	1.28	1.18
ГТ-ТЭЦ Энерго 03	15.24	1500	12.04	18.04.2008	23.10.2006	100.05	100.04	100.08	-0.10	-0.12	-0.03	56.74	12.03	-	10.71	0.04	0.03
ЕПК 01	0.70	1000	0.00	02.10.2008	04.10.2007	100.10	99.95	100.10	0.60	0.00	-0.45	0.00	0.00	-	-0.10	0.98	0.98
ИжАвто, 01	3.43	1200	10.70	14.03.2007	-	99.69	99.69	99.79	-0.07	-0.03	0.05	7.92	10.73	11.38	-	0.43	0.38
Ижмаш, 02	0.00	1000	13.55	17.06.2008	19.12.2006	100.68	100.60	100.75	0.00	0.34	-0.25	41.58	13.46	-	9.57	0.19	0.18
Интегра Финанс, 01	0.00	2000	10.50	20.03.2009	-	101.15	0.00	101.15	0.00	0.00	-0.38	5.18	10.38	10.20	-	2.21	2.00
ИРКУТ 03	10.65	3250	8.74	16.09.2010	-	101.70	101.65	101.75	0.00	0.00	0.39	4.55	8.59	8.39	-	3.41	3.14
КАМАЗ-Финанс, 01	0.00	1200	6.00	11.11.2006	-	-	98.40	0.00	-	0.00	0.00	24.82	-	-	-	-	-
КАМАЗ-Финанс, 02	0.00	3000	8.45	17.09.2010	19.09.2008	100.20	100.10	100.30	0.00	0.18	0.22	4.17	8.43	-	8.51	1.83	1.68
Криогенмаш, 02	0.00	500	9.75	08.07.2008	-	101.50	100.00	110.60	0.00	0.02	0.40	24.31	9.61	3.38	-	1.63	1.58
Миг-Финанс, 01	29.38	1000	10.50	03.06.2009	06.06.2007	101.05	101.05	101.35	-0.15	-0.30	0.55	35.96	10.39	-	8.97	0.63	0.58
Мотовилих. заводы, 01	5.14	1500	10.00	22.01.2009	26.07.2007	100.69	100.10	100.95	-0.01	-0.40	0.25	20.55	9.93	-	9.25	0.77	0.70
Моторостроитель, 01	24.68	800	12.00	19.03.2009	20.09.2007	100.40	100.33	100.90	-0.10	-0.15	-0.25	6.25	11.95	-	11.86	0.92	0.82
ПМЗ, 01	0.00	750	9.90	21.07.2009	24.07.2007	100.20	100.00	100.40	0.00	-0.05	0.33	20.88	9.88	-	9.98	0.75	0.68
Промтрактор, 01	4.99	1500	9.75	03.07.2008	-	99.77	99.77	99.90	-0.25	-0.10	-0.05	25.38	9.77	4.41	-	1.62	1.55
Росвертол, 01	5.03	800	9.30	26.05.2009	27.11.2007	100.67	100.60	100.67	0.12	-0.03	-0.07	33.89	9.24	-	8.83	1.07	0.98
Салют-Энергия, 01	1.15	3000	10.15	25.12.2007	26.12.2006	100.09	100.08	100.15	0.09	-0.12	1.86	29.20	10.14	-	9.44	0.21	0.19
НПО САТУРН, 01	7.04	1500	9.00	23.03.2008	24.03.2007	100.50	100.35	100.58	0.08	-0.16	-0.04	4.44	8.96	-	7.82	0.45	0.42
Северсталь-авто, 01	0.00	1500	11.25	21.01.2010	25.01.2007	101.10	100.90	101.30	0.00	0.00	0.00	23.12	11.13	-	7.25	0.29	0.27
СОК-Автокомпл., 01	0.88	1100	12.32	24.04.2008	27.10.2006	100.00	100.00	100.15	-0.10	-0.10	-0.10	56.03	12.32	-	12.38	0.05	0.04
Стройтрансгаз, 01	0.00	3000	9.60	25.06.2008	-	101.39	101.20	101.58	0.00	-0.03	0.30	27.35	9.47	8.88	-	1.58	1.45
ТВЗ, 01	0.00	750	14.60	10.10.2006	-	100.37	0.00	0.00	0.00	0.00	-0.23	73.20	14.55	-	-	-	-
ТВЗ, 03	0.00	1000	9.25	18.06.2010	20.06.2008	100.63	100.50	100.75	0.00	0.10	-0.25	27.62	9.19	-	9.03	1.57	1.44
Трансмашхолдинг, 01	0.00	1500	1.00	01.12.2007	-	90.02	0.00	95.00	0.00	0.00	-1.10	3.59	1.11	10.77	-	1.13	1.02
Уралвагонзавод, 01	11.53	2000	9.40	30.09.2008	-	100.45	100.40	100.70	-0.25	0.12	0.02	1.80	9.36	9.35	-	1.85	1.69
Уралвагонзавод 02	2.31	3000	9.35	05.10.2010	03.10.2007	100.50	100.50	100.68	0.05	-0.08	0.16	1.54	9.30	-	9.00	0.96	0.88
Добывающая промышленность																	
Белон-Финанс, 01	0.00	1500	9.10	03.06.2009	-	100.75	100.61	100.88	0.00	0.09	-0.20	31.16	9.03	8.96	-	2.34	2.15
СУЭК, 02	0.00	1000	8.50	15.02.2007	-	99.77	99.50	100.04	0.00	0.09	0.46	12.58	8.52	9.48	-	0.35	0.32
Хайленд Голд Финанс, 01	0.24	750	12.00	02.04.2008	-	100.00	0.00	100.00	0.10	0.10	-0.30	1.97	12.00	1.92	-	1.44	1.42
Потребительский сектор																	
Аладушкин 01	0.00	500	12.00	08.03.2007	-	100.47	0.00	100.50	0.00	-0.05	0.15	10.85	11.94	10.70	-	0.41	0.37
АрнестФинанс, 01	0.00	600	10.30	29.04.2009	25.04.2007	101.40	100.00	101.70	0.00	0.00	0.46	47.13	10.21	-	8.83	0.52	0.47
Балтика, 01	0.92	1000	8.75	20.11.2007	-	101.11	0.00	0.00	-0.15	0.00	0.15	26.85	8.63	7.62	-	1.13	1.05
Балтимор-Нева, 02	0.00	800	11.65	15.05.2008	23.11.2006	100.15	100.09	100.20	0.00	-0.05	-0.15	46.28	11.63	-	8.58	0.12	0.11
Вимм-Билль-Данн, 02	18.61	3000	9.00	15.12.2010	-	103.57	103.00	0.00	-0.08	0.14	0.49	27.37	8.69	8.13	-	3.50	3.24
Группа ОСТ, 02	4.19	1000	12.90	08.05.2008	10.05.2007	99.75	99.75	100.00	-0.10	-2.00	0.00	53.72	12.93	-	13.75	0.55	0.48
Джей-Эф-Си, 02	0.00	1200	13.00	04.12.2007	05.12.2006	100.65	100.60	100.70	0.00	-0.01	-0.43	44.88	12.92	-	8.34	0.15	0.14
Нидан-Инвест, 01	0.00	1000	10.80	16.05.2007	-	101.12	0.00	101.50	0.00	0.00	0.00	43.20	10.68	9.01	-	0.57	0.52
Инмарко, 01	0.00	1000	9.85	19.12.2008	22.12.2006	100.00	0.00	0.00	0.00	0.00	-0.20	29.42	9.85	-	9.57	0.20	0.18
Красный Восток, 01	0.02	1500	11.50	25.02.2007	-	100.95	100.95	101.12	-0.10	0.00	-0.20	14.18	11.39	8.78	-	0.38	0.35
Нутринвестхолдинг, 01	0.00	1200	11.00	09.06.2009	-	100.22	100.18	100.25	0.00	0.15	-0.25	8.44	10.98	2.79	-	2.49	2.42
Нэфис Косметикс, 01	0.00	400	10.50	22.04.2007	-	100.21	100.01	100.40	0.00	-0.15	-0.01	49.19	10.48	10.33	-	0.51	0.46
Отеч. лекарства, 02	0.00	1300	10.25	17.02.2009	21.08.2007	99.74	99.50	99.98	0.00	0.15	0.10	13.76	10.28	-	10.82	0.84	0.76
Очаково, 02	1.17	1500	8.50	19.09.2008	-	99.25	99.05	99.35	-0.10	-0.04	0.02	4.19	8.56	9.25	-	1.42	1.30
ПИТ-Инвестментс 02	0.00	1500	0.00	23.03.2009	-	100.00	0.00	0.00	0.00	0.00	-0.25	0.00	0.00	-	-	2.45	2.45
Русский Текстиль 02	4.14	1000	12.75	05.03.2009	-	98.20	98.20	98.35	-0.23	0.26	-1.41	11.53	12.98	14.50	-	1.49	1.30
Русский Текстиль 03	3.08	1200	12.00	20.10.2009	18.10.2007	98.20	98.00	98.30	-0.10	0.38	0.09	55.23	12.22	-	14.43	0.94	0.82
Санвэй, 01	0.05	1000	11.66	03.12.2008	06.06.2007	100.95	100.95	101.18	-0.05	-0.06	-0.24	39.93	11.55	-	10.33	0.63	0.57
Синергия, 01	0.10	1000	10.70	22.04.2009	24.10.2007	98.30	79.00	98.70	-0.10	-1.45	0.05	48.96	10.89	-	12.87	0.96	0.85
Талосто-Финанс, 01	0.00	1000	10.00	06.03.2009	07.09.2007	100.05	99.85	100.24	0.00	0.08	0.10	8.77	10.00	-	10.17	0.89	0.80
Яковлевский Текстиль, 01	0.00	1000	12.00	31.10.2008	27.10.2006	100.03	100.00	100.05	0.00	0.19	-0.09	54.25	12.00	-	10.87	0.05	0.04
Агропромышленный комплекс																	
АПК Аркада 01	5.59	600	13.20	28.06.2008	29.06.2007	100.20	100.03	100.20	0.06	-0.19	0.12	37.25	13.17	-	13.23	0.69	0.61
АПК Аркада, 02	4.50	1000	13.31	20.02.2009	22.08.2007	101.08	100.02	100.07	0.00	-0.04	-0.05	17.87	13.31	-	13.67	0.83	0.73
АПК ОГО, 01	0.58	1100	15.50	22.04.2007	-	99.65	100.01	101.10	-0.04	0.15	-0.39	61.72	15.33	13.28	-	0.41	0.37
АПК ОГО, 02	0.70	1200	12.95	25.02.2009	-	100.02	99.59	99.75	-0.25	0.00	-0.20	15.61	13				

ЭМИТЕНТЫ	ОБЪЕМЫ		ПОГАШЕНИЕ/ ВЫКУП			ИНДИКАТ. ЦЕНА	ЦЕНА		ИЗМЕНЕНИЕ,%			ДОХОДНОСТЬ,%			ДЮРАЦИЯ		
	Оборот, млн. руб.	Объем, млрд. руб.	Купон,%	Погашение	Оферта		Покупка	Продажа	день	неделя	месяц	НКД	Текущая	К погаш.	К оферте	Дюр. лет.	Мод. дюр
Розничный сектор																	
Арбат энд Ко, 01	0.00	1500	10.50	20.06.2008	22.06.2007	100.10	100.00	100.20	0.00	0.00	0.10	31.36	10.49	-	10.57	0.67	0.61
Виктория-Финанс, 01	0.09	1500	9.90	29.01.2009	01.02.2007	100.03	100.03	100.15	0.00	0.10	-0.24	18.44	9.90	-	9.62	0.31	0.29
Детский мир, 01	0.00	1150	8.50	26.05.2015	-	98.93	98.60	99.25	0.00	0.51	-0.60	29.58	8.59	8.86	-	6.09	5.60
Дикая Орхидея, 01	0.00	1000	11.30	09.04.2009	12.04.2007	100.50	0.00	0.00	0.00	0.10	0.22	27.55	11.24	-	10.67	0.48	0.44
Дикси-Финанс, 01	0.00	3000	9.25	17.03.2011	-	98.47	0.00	98.75	0.00	0.15	-0.61	4.82	9.39	9.92	-	3.71	3.38
ДОМО-Финанс, 01	0.00	1000	12.50	14.02.2008	15.02.2007	99.93	99.86	100.00	0.00	-0.15	0.10	18.49	12.51	-	12.48	0.35	0.31
Евросеть, 02	0.00	3000	10.25	02.06.2009	04.12.2007	100.25	100.15	100.34	0.00	0.00	0.24	35.38	10.22	-	10.24	1.08	0.98
Инком-Лада, 02	0.00	1400	11.75	12.02.2010	16.02.2007	99.96	99.91	100.00	0.00	-0.10	0.15	17.06	11.76	-	12.39	0.35	0.31
Копейка ТД, 01	0.00	1200	9.75	17.06.2008	19.12.2006	100.55	100.40	100.70	0.00	0.00	-0.45	21.64	9.70	-	7.03	0.19	0.18
Копейка ТД, 02	8.94	4000	8.70	15.02.2012	18.02.2009	99.35	99.35	99.39	0.05	0.31	-0.70	11.44	8.76	-	9.31	2.14	1.95
Магнит 01	0.00	2000	9.34	19.11.2008	-	101.93	101.75	102.10	0.00	0.25	0.14	35.57	9.16	8.49	-	1.90	1.75
Марта Финанс, 02	2.16	1000	11.75	06.12.2009	07.06.2007	99.40	99.40	99.45	0.00	0.00	-0.20	40.24	11.82	-	13.07	0.63	0.56
Марта-Финанс, 01	1.03	700	14.84	22.05.2008	-	102.50	102.12	102.50	-0.17	-0.18	-0.70	56.11	14.48	13.47	-	1.42	1.25
Матрица Финанс	0.00	1200	12.32	10.12.2008	13.06.2007	99.35	99.30	99.40	0.00	0.19	-0.05	39.83	12.40	-	13.73	0.64	0.57
МИР Финанс	1.35	1000	9.89	27.12.2007	27.12.2006	100.00	99.90	100.00	0.00	-0.03	0.00	28.45	9.89	-	9.86	0.21	0.19
Монетка, 01	0.00	1000	10.70	14.05.2009	15.11.2007	99.75	99.50	0.00	0.00	-0.12	0.39	42.51	10.73	-	11.22	1.02	0.92
Натур продукт, 02	5.51	1000	10.75	16.06.2009	18.12.2007	100.15	0.00	100.20	0.00	0.04	-0.28	32.99	10.73	-	10.86	1.11	1.01
Перекресток, 01	0.00	1500	8.15	08.07.2008	-	100.12	0.00	100.18	0.00	0.10	0.00	20.32	8.14	3.51	-	1.65	1.59
Пятерочка Финанс, 01	0.08	1500	11.45	12.05.2010	-	109.96	109.85	110.25	-0.13	0.43	0.48	45.80	10.41	8.35	-	2.95	2.72
Пятерочка Финанс, 02	2.08	3000	9.30	14.12.2010	-	103.94	103.94	104.07	-0.11	-0.14	0.58	28.54	8.95	8.33	-	3.48	3.21
Техносила, 01	0.00	2000	10.00	26.05.2011	28.05.2008	99.38	99.00	99.75	0.00	-0.85	-0.30	36.16	10.06	-	10.68	1.49	1.35
ТОП-КНИГА, 01	1.75	700	11.35	05.02.2009	08.02.2007	100.35	100.35	100.48	-0.10	-0.05	0.02	18.97	11.31	-	10.07	0.33	0.30
Лесная промышленность и ЦБК																	
АЦБК-Инвест, 02	0.00	500	11.80	20.05.2008	21.11.2006	100.52	0.00	100.70	0.00	-0.30	0.40	15.84	11.74	-	7.17	0.12	0.11
АЦБК, 03	0.00	1500	9.95	14.04.2011	18.10.2007	100.77	0.00	101.15	0.00	0.44	-0.09	22.35	9.87	-	9.47	0.96	0.88
Волга, 01	1.02	1500	12.00	13.03.2007	-	101.30	101.10	101.30	0.05	-0.10	-0.10	8.88	11.85	8.75	-	0.43	0.39
ГОТЭК, 02	2.90	1500	11.50	18.06.2009	21.12.2006	100.00	99.90	100.00	0.05	0.10	0.35	34.66	11.50	-	11.11	0.20	0.18
ДЗ-Финанс, 01	0.00	400	11.60	23.05.2008	25.05.2007	99.82	99.65	99.98	0.00	0.00	-0.23	43.54	11.62	-	12.22	0.59	0.53
НЛК 01	0.00	500	0.00	31.01.2008	-	99.85	99.50	100.20	0.00	0.00	0.05	0.00	0.00	-	-	1.81	1.81
ПЭФ Союз, 01	0.00	300	10.00	09.10.2007	-	99.00	99.00	0.00	0.00	-1.00	-0.06	1.37	10.10	11.39	-	0.97	0.87
Строительство, ипотека и недвижимость																	
Адамант, 01	0.03	500	13.10	05.06.2008	-	101.35	101.20	101.35	-0.05	-0.20	-0.87	44.50	12.93	11.91	-	1.48	1.32
Адамант, 02	0.00	2000	11.25	20.05.2010	24.05.2007	100.06	100.02	100.10	0.00	-0.07	0.10	14.49	11.24	-	11.61	0.60	0.54
АИЖК 01	0.00	1070	11.00	01.12.2008	-	108.00	0.00	0.00	0.00	0.33	-0.55	10.19	7.03	-	-	1.91	1.78
АИЖК, 02	0.00	1500	11.00	01.02.2010	-	110.82	0.00	111.45	0.00	0.00	-0.71	21.10	9.93	7.39	-	2.84	2.65
АИЖК, 03	0.00	2250	9.40	15.10.2010	-	106.00	0.00	0.00	0.00	-0.09	0.00	22.41	8.87	7.19	-	2.45	2.28
АИЖК, 04	0.00	900	8.70	01.02.2012	-	106.50	106.00	107.00	0.00	0.00	0.00	16.68	8.17	7.41	-	4.28	3.99
БЖФ, 01	1.03	500	12.65	19.12.2008	22.12.2006	100.00	100.00	100.20	-0.15	-0.05	0.01	6.24	12.65	-	12.57	0.20	0.18
Главмосстрой, 01	0.01	2000	1.00	27.05.2007	-	92.02	94.00	99.00	8.70	0.00	1.10	1.23	1.09	15.36	-	0.63	0.54
Главмосстрой, 02	14.95	4000	11.50	17.03.2011	22.03.2007	101.23	101.20	101.45	0.02	-0.29	0.00	5.99	11.36	-	8.59	0.45	0.41
ИНТЕКО, 01	0.00	1200	10.95	15.02.2007	-	100.20	0.00	100.20	0.00	0.00	-	16.20	10.93	10.19	-	0.35	0.32
Искитимцемент 02	0.02	500	12.50	05.11.2008	07.11.2007	100.01	0.00	100.64	-0.64	0.15	-0.14	21.23	12.50	-	13.08	1.00	0.89
Искитимцемент, 01	2.65	200	16.80	24.12.2006	-	101.35	101.20	101.35	-0.04	-0.05	0.04	7.82	16.58	10.02	-	0.21	0.19
Лаверна, 01	0.00	1000	11.25	08.04.2010	12.04.2007	100.40	0.00	0.00	0.00	0.00	-0.15	55.48	11.21	-	10.68	0.48	0.43
МИА, 01	0.02	2200	10.00	20.09.2012	-	101.50	101.50	102.50	0.00	0.49	-0.24	14.96	9.85	9.72	-	2.45	2.23
МИА, 02	0.00	1000	9.50	09.08.2008	06.02.2007	100.10	100.00	100.20	0.00	0.00	-0.20	16.40	9.49	-	9.49	0.32	0.29
МИА, 03	9.34	1500	9.40	23.02.2012	30.08.2007	100.23	100.10	0.00	0.08	0.00	-0.34	10.30	9.38	-	9.44	0.85	0.78
Миракс Групп	40.34	1000	12.50	19.08.2008	-	101.00	101.00	101.20	0.09	0.20	0.15	16.78	12.38	11.68	-	1.69	1.52
МОИА, 01	0.00	1500	9.00	21.12.2010	23.12.2006	102.08	101.55	102.60	0.00	-0.98	0.69	27.37	8.82	-	-1.20	0.20	0.20
ПИК, 05	0.61	1120	10.20	20.05.2008	22.05.2007	99.38	99.32	99.48	0.09	0.05	-0.06	13.69	10.26	-	11.73	0.60	0.53
Салаватстекло 01	0.00	750	11.60	25.03.2008	-	103.15	103.00	103.30	0.00	-0.10	-0.39	4.45	11.25	9.45	-	1.38	1.26
Салаватстекло 02	0.00	1200	9.28	28.10.2009	31.10.2007	100.10	100.00	100.20	0.00	-0.06	0.10	40.68	9.27	-	9.38	0.99	0.91
Сиб. цемент., 03	0.00	800	9.70	12.06.2008	14.06.2007	100.09	99.90	100.27	0.00	0.25	-0.40	31.09	9.69	-	9.75	0.65	0.60
СУ-155	0.50	1500	10.50	30.03.2007	-	100.00	100.00	100.19	-0.15	0.09	-0.29	3.45	10.50	10.91	-	0.46	0.42
Терна-Финанс, 01	1.00	500	14.00	16.12.2008	19.12.2006	100.30	100.30	100.40	-0.05	-0.17	0.05	8.05	13.96	-	12.30	0.19	0.17
ЦУН ЛенСпецСМУ, 01	0.10	1000	12.00	22.04.2010	24.04.2008	100.00	99.00	100.50	-0.05	0.01	-0.01	54.58	12.00	-	11.86	1.34	1.20
ЮСКК, 01	0.00	600	14.00	01.07.2008	17.01.2008	100.12	100.06	100.17	0.00	-0.12	0.07	37.59	13.98	-	8.24	1.17	1.08
Транспорт																	
АвиаК. Самара, 01	1.81	350	14.00	08.03.2007	-	100.70	100.65	101.15	-0.40	0.15	0.60	12.66	13.90	12.05	-	0.41	0.36
Ист Лайн Хэндлинг, 02	2.91	3000	11.59	22.05.2008	23.11.2006	100.07	100.07	100.15	-0.15	0.04	0.01	43.82	11.58	-	10.54	0.12	0.11
ММК-Транс, 01	0.00	650	11.50	10.07.2008	11.01.2007	100.48	100.30	100.65	0.00	0.06	0.59	28.04	11.45	-	9.33	0.25	0.23
РЖД, 05	10.17	10000	6.67	22.01.2009	-	100.03	100.00	100.05	-0.02	0.02	0.00	13.71					

ЭМИТЕНТЫ	ОБЪЕМЫ		ПОГАШЕНИЕ/ ВЫКУП			ЦЕНА		ИЗМЕНЕНИЕ, %			ДОХОДНОСТЬ, %			ДЮРАЦИЯ			
	Оборот, млн. руб.	Объем, млрд. руб.	Купон, %	Погашение	Оферта	Индикат. цена	Покупка	Продажа	день	неделя	месяц	НКД	Текущая	К погаш.	К оферте	Дюр. лет.	Мод. Дюр
Химия и нефтехимия																	
Группа Нитол, 01	0.00	1000	12.00	16.12.2008	19.12.2006	100.48	100.30	100.65	0.00	-0.20	0.40	36.82	11.94	-	9.14	0.19	0.18
Дорогобуж, 01	10.04	900	9.90	11.06.2008	13.12.2006	100.35	0.00	0.00	-0.15	0.00	-0.25	32.01	9.87	-	7.63	0.18	0.16
Куйбышеввазот-инвест, 02	2.02	2000	8.80	04.03.2011	-	100.75	100.55	100.85	0.00	0.35	-0.05	7.72	8.73	8.77	-	3.72	3.42
Марийский НПЗ, 01	0.00	800	12.40	16.12.2008	19.06.2007	100.53	100.40	100.65	0.00	0.10	-0.10	38.05	12.34	-	11.86	0.66	0.59
НИКОСХИМ, 01	0.00	750	14.00	14.12.2006	-	100.90	100.80	100.99	0.00	-0.02	-0.18	44.88	13.88	8.52	-	0.18	0.16
НКНХ, 04	25.91	1500	9.99	26.03.2012	02.04.2009	104.77	104.77	0.00	0.02	-0.19	0.10	2.19	9.54	-	7.96	2.26	2.09
НКНХ, 03	0.00	2000	8.00	01.09.2007	-	100.00	0.00	0.00	0.00	0.00	0.00	4.27	8.00	8.24	-	0.63	0.58
САНОС 02	39.78	3000	10.00	10.11.2009	13.11.2007	105.72	105.71	105.80	0.07	0.05	0.19	40.27	9.46	8.03	-	2.64	2.45
УХК, 01	0.00	500	10.00	21.01.2011	26.01.2007	100.56	100.01	101.10	0.00	0.00	0.02	20.27	9.94	-	8.32	0.29	0.27
Финансовый сектор																	
Абсолют банк, 02	0.00	1000	9.70	30.06.2008	02.06.2007	100.50	100.45	100.55	0.00	-0.05	0.47	10.10	9.65	-	9.18	0.63	0.57
АК БАРС, 02	0.00	1500	8.25	22.01.2009	26.07.2007	100.00	0.00	0.00	0.00	0.00	-0.40	16.95	8.25	-	8.39	0.77	0.71
Банк Зенит, 01	0.01	1000	8.00	24.03.2007	-	100.14	100.00	100.14	0.14	0.05	0.05	3.95	7.99	7.65	-	0.45	0.42
Банк ЗЕНИТ, 02	0.00	2000	8.39	16.02.2009	-	99.98	99.96	100.00	0.00	0.00	-0.15	12.64	8.39	8.57	-	2.16	1.99
Банк Кедр, 01	0.00	450	0.00	05.10.2007	13.10.2006	100.00	99.00	101.00	0.00	0.00	0.15	0.00	0.00	-	0.00	0.01	0.01
Банк СПб, 01	0.00	1000	9.60	22.06.2009	17.06.2007	99.61	99.21	100.00	0.00	-0.15	-0.35	6.84	9.64	-	10.59	0.67	0.60
Банк Спурт, 01	0.00	500	9.25	15.11.2007	16.11.2006	100.10	0.00	0.00	0.00	0.00	0.10	13.68	9.24	-	8.14	0.10	0.09
Внешторгбанк 04	0.00	5000	6.50	19.03.2009	22.03.2007	100.55	100.50	100.60	0.00	0.00	0.35	3.38	6.46	-	5.22	0.45	0.42
Внешторгбанк 05	0.00	15000	6.20	17.10.2013	26.04.2007	100.45	0.00	0.00	0.00	-0.15	0.05	12.74	6.17	-	5.46	0.53	0.50
Газбанк, 01	0.00	750	11.00	25.11.2008	21.11.2006	100.15	100.10	0.00	0.00	0.00	0.00	42.19	10.98	-	9.29	0.12	0.11
Газпромбанк, 01	5.47	1500	7.10	27.01.2011	-	99.39	99.23	99.40	-0.01	-0.10	0.51	13.23	7.14	7.40	-	3.73	3.48
ЕБРР, 01	0.22	5000	4.49	12.05.2010	-	100.20	100.11	100.25	0.10	0.00	0.00	6.77	4.48	-	-	3.55	3.55
ЕБРР, 02	0.00	5000	4.44	21.04.2011	-	100.18	100.05	100.30	0.00	0.07	-0.04	9.12	4.43	-	-	4.48	4.48
КИТ Финанс, 01	0.42	2000	10.50	18.12.2008	17.12.2006	100.60	100.52	100.60	0.05	-0.15	-0.10	33.08	10.44	-	7.01	0.19	0.17
Мастер-Банк, 02	0.00	1000	11.75	23.05.2008	25.05.2007	100.05	99.95	100.15	0.00	0.00	0.04	44.10	11.74	-	11.95	0.59	0.53
МКБ 01	2.00	500	10.50	25.04.2007	-	100.10	100.00	100.24	-0.18	-0.20	0.00	21.86	10.49	10.70	-	0.52	0.47
МКБ, 02	0.35	1000	10.40	04.06.2009	06.12.2007	99.90	99.85	99.90	0.00	-0.05	0.20	35.33	10.41	-	10.74	1.08	0.98
ММБ, 01	0.00	1000	8.30	13.02.2007	-	101.00	0.00	0.00	0.00	-	0.00	12.73	8.22	5.28	-	0.35	0.33
ММБ, 02	0.00	3000	6.50	11.02.2009	14.02.2007	100.05	0.00	0.00	0.00	-	0.00	9.79	6.50	-	6.29	0.35	0.33
Москоммерцбанк, 01	0.00	1000	9.76	10.12.2008	06.12.2006	100.52	100.33	100.70	0.00	0.00	-0.11	33.42	9.71	-	6.22	0.16	0.15
НОМОС-Банк, 06	10.58	800	10.03	16.08.2007	-	102.15	102.05	102.18	-0.05	0.20	-0.24	14.84	9.82	7.48	-	0.83	0.77
НОМОС-Банк, 07	0.00	3000	8.25	16.06.2009	18.12.2007	100.17	100.14	100.20	0.00	-0.10	0.15	25.32	8.24	-	8.24	1.13	1.04
НФК, 01	0.11	1000	9.80	12.05.2009	07.05.2007	100.00	99.97	100.00	0.00	0.00	0.00	17.99	9.80	-	10.15	0.55	0.50
Пробизнесбанк, 05	0.00	1000	10.69	29.04.2009	-	99.52	0.00	101.50	0.00	-0.55	0.05	46.86	10.74	9.59	-	2.22	2.03
Росбанк, 01	1.51	3000	9.25	15.02.2009	14.02.2007	100.98	100.90	101.00	-0.01	0.00	-0.17	14.19	9.16	-	6.28	0.35	0.33
Россельхозбанк 01	0.00	3000	7.50	04.06.2008	06.12.2006	100.32	0.00	101.45	0.00	0.00	-0.10	6.99	7.48	-	5.43	0.16	0.15
Россельхозбанк, 02	11.18	7000	7.85	16.02.2011	-	101.63	101.50	101.75	-0.10	-0.25	0.84	10.32	7.72	7.62	-	3.70	3.44
Русский Стандарт 04	5.00	3000	8.25	03.03.2008	-	100.00	99.88	100.00	0.00	0.00	0.25	8.82	8.25	8.41	-	1.34	1.23
Русский Стандарт 05	0.00	5000	7.60	09.09.2010	15.03.2007	99.90	99.65	0.00	0.00	0.40	0.00	5.41	7.61	-	7.80	0.43	0.40
Русский Стандарт, 03	6.01	2000	8.40	22.08.2007	-	100.15	0.00	100.15	-0.15	-0.30	-0.20	11.05	8.39	8.37	-	0.85	0.78
Русский Стандарт, 06	0.11	6000	8.10	09.02.2011	15.08.2007	99.85	0.00	100.35	-0.08	0.00	-0.24	12.21	8.11	-	8.44	0.83	0.76
Русь-Банк, 01	0.10	1400	10.50	19.03.2009	22.03.2007	100.20	99.51	100.20	-0.05	0.10	0.10	5.47	10.48	-	9.98	0.45	0.41
Сибкадембанк, 01	0.00	470	8.75	05.04.2007	-	100.19	100.05	0.00	0.00	0.00	0.19	1.20	8.73	5.67	-	0.72	0.68
Сибкадембанк, 02	0.00	1500	10.00	12.12.2008	15.06.2007	100.92	0.00	101.85	0.00	0.00	-0.15	6.85	9.91	-	8.87	0.66	0.61
Сибкадембанк, 03	3.73	3000	9.60	04.06.2009	-	100.80	100.30	103.50	0.55	-0.94	0.05	32.61	9.52	9.46	-	2.33	2.13
Собинбанк, 01	0.00	2000	12.00	13.05.2009	14.11.2007	99.75	99.50	100.00	0.00	0.00	0.00	48.00	12.03	-	12.60	1.01	0.90
СОЮЗ банк, 01	0.53	1000	9.25	24.04.2008	-	101.62	101.62	101.80	-0.18	-0.04	0.11	19.01	9.10	8.37	-	1.43	1.32
Судостр. банк, 01	0.00	1500	10.50	02.07.2009	05.07.2007	99.96	99.82	100.09	0.00	-0.15	0.05	27.62	10.50	-	10.79	0.71	0.64
Татфондбанк, 03	7.67	1500	10.00	19.05.2009	20.11.2007	99.92	99.91	100.00	-0.13	0.07	-0.15	13.42	10.01	-	10.46	1.05	0.95
ТК Финанс, 01	0.00	1000	10.75	18.09.2008	22.03.2007	100.00	99.90	100.10	0.00	0.00	0.00	5.60	10.75	-	10.69	0.45	0.40
ТуранАлем 01	0.00	3000	6.40	06.10.2009	-	100.00	0.00	0.00	0.00	0.00	0.20	31.91	6.40	-	-	2.90	2.90
Уралвнешторгбанк, 01	0.00	1500	10.25	24.04.2008	26.04.2007	100.52	0.00	100.60	0.00	-0.10	0.19	21.06	10.20	-	9.58	0.52	0.48
Финанс Инт Инв, 02	0.00	2500	7.50	12.09.2007	-	100.00	0.00	0.00	0.00	-	0.00	5.55	7.50	7.63	-	0.91	0.84
ХКБ Банк, 02	0.00	3000	8.50	11.05.2010	15.05.2007	99.82	99.71	99.93	0.00	0.10	-0.25	34.23	8.52	-	8.99	0.57	0.53
ХКБ Банк, 03	4.99	3000	8.25	16.09.2010	22.03.2007	99.70	0.00	99.90	-0.10	0.00	0.00	4.29	8.27	-	9.24	0.44	0.40
Юниаструмбанк, 01	4.74	1000	12.50	17.02.2009	20.02.2007	100.35	100.17	100.35	0.10	-0.08	-0.06	16.78	12.46	-	11.31	0.36	0.33

Источники: REUTERS, расчеты Банка Москвы

ЭМИТЕНТЫ	ОБЪЁМ		ПОГАШЕНИЕ		ЦЕНА		ИЗМЕНЕНИЕ,%			ДОХОДНОСТЬ,%			РЕЙТИНГ			ДЮРАЦИЯ		
	Объем, млн.	Купон,%	Погашение	Дней до погашения	Покупка	Продажа	день	неделю	месяц	К погаш.	Текущая	Спред к benchmark	Fitch	S&P	Moody's	Дюр. лет.	Мод. дюр	
Суверенные еврооблигации																		
Россия 07	\$ 2 400	10	26.06.2007	258	103.19	103.25	0.00	-0.12	-0.18	5.24	9.69	44	BBB+	A-	Baa2	0.67	0.65	
Россия 10	\$ 2 718	8.25	31.03.2010	1267	105.00	105.19	-0.06	0.00	0.48	5.47	7.86	74	BBB+	A-	Baa2	1.84	1.79	
Россия 18	\$ 3 466	11	24.07.2018	4304	143.25	144.19	-0.35	0.09	-0.17	5.85	7.68	111	BBB+	A-	Baa2	7.58	7.37	
Россия 30	\$19 526	5	31.03.2030	8572	111.31	111.50	-0.22	0.51	0.00	5.84	4.49	110	BBB+	A-	Baa2	7.55	7.33	
Россия 28	\$ 2 500	12.75	24.06.2028	7927	178.63	179.75	-0.31	0.10	0.11	6.14	7.14	140	BBB+	A-	Baa2	10.52	10.21	
Облигации Минфина РФ																		
MINFIN 8	\$ 1 322	3	14.11.2007	399	98.25	98.50	0.00	0.00	1.29	6.14	3.05	0	BBB+	A-	Baa2	2.78	2.58	
MINFIN 5	\$ 2 837	3	14.05.2008	581	96.00	96.00	-0.07	0.13	0.20	6.36	3.13	0	BBB+	A-	Baa2	3.76	3.57	
MINFIN 7	\$ 1 750	3	14.05.2011	1676	89.00	90.00	-1.18	0.14	1.05	7.11	3.37	0	BBB+	A-	Baa2	6.20	5.85	
Облигации Aries																		
ARIES 01	\$ 2 000	6.182	25.10.2007	379	103.30	103.50	0.00	-0.08	-0.16	3.64	5.98	-2			Aaa		2.63	
ARIES 02	\$ 1 000	7.75	25.10.2009	1110	110.76	111.07	-0.25	-0.13	-0.23	3.91	7.00	24			Aaa	2.64	2.54	
ARIES 03	\$ 2 436	9.6	25.10.2014	2936	128.18	128.28	-0.41	-0.22	0.90	5.25	7.49	51			Aaa	5.86	5.71	
Муниципальные еврооблигации																		
Москва 11	\$ 374	6.45	12.10.2011	1827	107.74	108.10	-0.09	-0.12	-0.11	4.67	5.99	96	BBB+	BBB+	Baa2	4.44	4.25	
Татарстан 15	\$ 250	7.7	03.08.2015	3218	101.26	101.94	-0.12	-0.04	-0.94	7.50	7.60	275				6.47	6.24	
Корпоративные еврооблигации																		
Роснефть 06	\$ 150	12.75	20.11.2006	40	100.50	101.00	0.00	-0.25	-0.61	7.06	12.69	222	BB+	BB	Baa2	0.09	0.09	
Сибнефть 07	\$ 400	11.5	13.02.2007	125	101.35	101.90	0.00	-0.13	-0.49	7.11	11.35	209	NR	BB		0.33	0.32	
Джей-Эф-Си 07	\$ 60	9.75	10.04.2007	181	100.77	101.27	0.00	0.00	0.08	8.15	9.68	312				0.50	0.48	
ГАЗПРОМ 07	\$ 500	9.125	25.04.2007	196	101.75	102.50	-0.02	-0.04	-0.13	5.69	8.97	60	BBB-	BB+	Baa1	0.50	0.49	
ТНК 07	\$ 700	11	06.11.2007	391	105.13	105.50	-0.06	-0.17	-0.25	5.91	10.46	83	BBB-	BB+	Baa1	0.98	0.95	
МТС 08	\$ 400	9.75	30.01.2008	476	103.87	104.25	0.00	-0.04	-0.28	6.55	9.39	147			BB-	WR	1.22	1.18
Система 08	\$ 350	10.25	14.04.2008	551	104.63	105.12	0.00	-0.09	-0.44	6.94	9.80	185	B+	BB-		1.42	1.38	
Алроса 08	\$ 500	8.125	06.05.2008	573	103.50	103.75	-0.01	0.08	-0.10	5.74	7.85	66		B		1.44	1.41	
Вимм-Билль-Данн 08	\$ 150	8.5	21.05.2008	588	101.44	102.10	0.01	-0.10	-0.58	7.52	8.38	271		B+	WR	1.48	1.43	
ММК 08	\$ 300	8	21.10.2008	741	101.39	101.77	0.01	0.08	-0.76	7.25	7.89	244	BB-	BB	WR	1.83	1.77	
Сибнефть 09	\$ 500	10.75	15.01.2009	827	109.75	110.25	0.00	0.22	0.11	6.04	9.79	124	NR	BB		2.02	1.96	
Северсталь 09	\$ 325	8.625	24.02.2009	867	103.16	103.60	0.05	-0.01	-0.42	7.14	8.36	233				2.16	2.09	
Ситроникс 09	\$ 200	7.875	02.03.2009	873	98.99	99.57	0.00	-0.19	0.00	8.34	7.96	351				2.20	2.12	
Вымпелком 09	\$ 450	10	16.06.2009	979	107.29	107.69	0.15	0.04	-0.26	6.95	9.32	222		BB+	WR	2.35	2.27	
Евразхолдинг 09	\$ 300	10.88	03.08.2009	1027	109.44	110.25	-0.01	0.01	-0.45	7.09	9.94	228				2.46	2.37	
НОРНИКЕЛЬ, 09	\$ 500	7.125	30.09.2009	1085	101.50	0.00	0.50	0.09	-0.13	6.56	7.02	182				2.71	2.63	
ГАЗПРОМ 09	\$ 700	10.5	21.10.2009	1106	113.15	113.70	-0.05	-0.02	0.06	5.69	9.28	96	BBB-	BB+	Baa1	2.57	2.50	
Мегафон 09	\$ 375	8	10.12.2009	1156	101.50	102.44	-0.08	-0.14	0.06	7.45	7.88	272	BB	BB-	WR	2.78	2.68	
Вымпелком 10	\$ 300	8	11.02.2010	1219	102.75	0.00	0.12	0.17	0.13	7.05	7.79	232		BB+	WR	2.95	2.85	
ГАЗПРОМ 10	\$ 1 000	7.8	27.09.2010	1447	110.87	111.24	-0.06	-0.18	-0.32	4.72	7.04	102	BBB-	BB+	Baa1	3.56	3.40	
МТС 10	\$ 400	8.375	14.10.2010	1464	103.50	104.50	-0.08	0.05	0.08	7.32	8.09	259		BB-	WR	3.50	3.38	
Вымпелком 11	\$ 300	8.375	22.10.2011	1837	104.75	0.00	0.00	0.00	0.00	7.23	8.00	253		BB-	WR	4.06	3.92	
Система 11	\$ 350	8.875	28.01.2011	1570	103.56	104.10	-0.08	0.13	-0.74	7.87	8.57	314	B+	BB-		3.61	3.47	
МТС 12	\$ 400	8	28.01.2012	1935	101.31	0.00	0.17	-0.03	-0.99	7.69	7.90	299		B+		4.35	4.19	
Галерея 13	\$ 175	10.13	15.05.2013	2408	99.50	100.12	0.00	-0.39	0.51	10.23	10.18	551				4.76	4.53	
Северсталь 14	\$ 375	9.25	19.04.2014	2747	107.06	107.63	-0.54	0.48	-1.07	7.98	8.64	328	BB-	BB-	WR	5.42	5.21	
Алроса 14	\$ 800	8.875	17.11.2014	2959	113.52	113.85	0.05	-0.01	0.16	6.68	7.82	198	BB-	BB-	WR	5.90	5.71	
РЖД 30	12600 rub	8.375	30.06.2012	2089	101.63	0.00	0.00	-0.85	0.12	7.69	8.24	142				2.39	2.35	
РЖД 30	1000 rub	11	30.06.2012	2089	101.38	101.75	-	0.00	0.00	10.69	10.85	406				4.49	4.37	
ГАЗПРОМ 12	\$ 1 000	4.56	09.12.2012	2251	97.79	98.34	-0.10	-0.26	-0.36	4.98	4.66	124				5.29	5.04	
ГАЗПРОМ 13-1	\$ 1 750	9.625	01.03.2013	2333	117.55	118.65	-0.17	-0.03	0.32	6.24	8.19	154	BBB-	BB+	Baa1	4.99	4.85	
ГАЗПРОМ 13-2	\$ 1 222	4.505	22.07.2013	2476	96.15	97.23	-0.31	-0.26	0.58	5.92	4.69	122				2.79	2.71	
ГАЗПРОМ 13-3	\$ 647	5.625	22.07.2013	2476	99.09	99.69	-0.04	-0.02	0.38	5.98	5.68	127				2.56	2.49	
ГАЗПРОМ 15	\$ 1 000	5.875	01.06.2015	3155	104.96	105.34	-0.11	-0.28	-0.55	5.14	5.60	138				6.92	6.58	
Евразхолдинг 15	\$ 750	8.25	10.11.2015	3317	100.38	0.00	0.20	0.28	-1.16	8.19	8.22	345	BB	BB-		6.34	6.09	
ГАЗПРОМ 20	\$ 1 250	7.201	01.02.2020	4861	104.75	105.13	0.00	0.00	0.00	6.66	6.87	190	BBB-	BB+	Baa1	8.77	8.49	
ГАЗПРОМ 34	\$ 1 000	8.625	28.04.2034	10061	123.17	123.46	-0.10	-0.31	0.11	6.76	7.00	188	BBB-	BB+	Baa1	11.93	11.55	

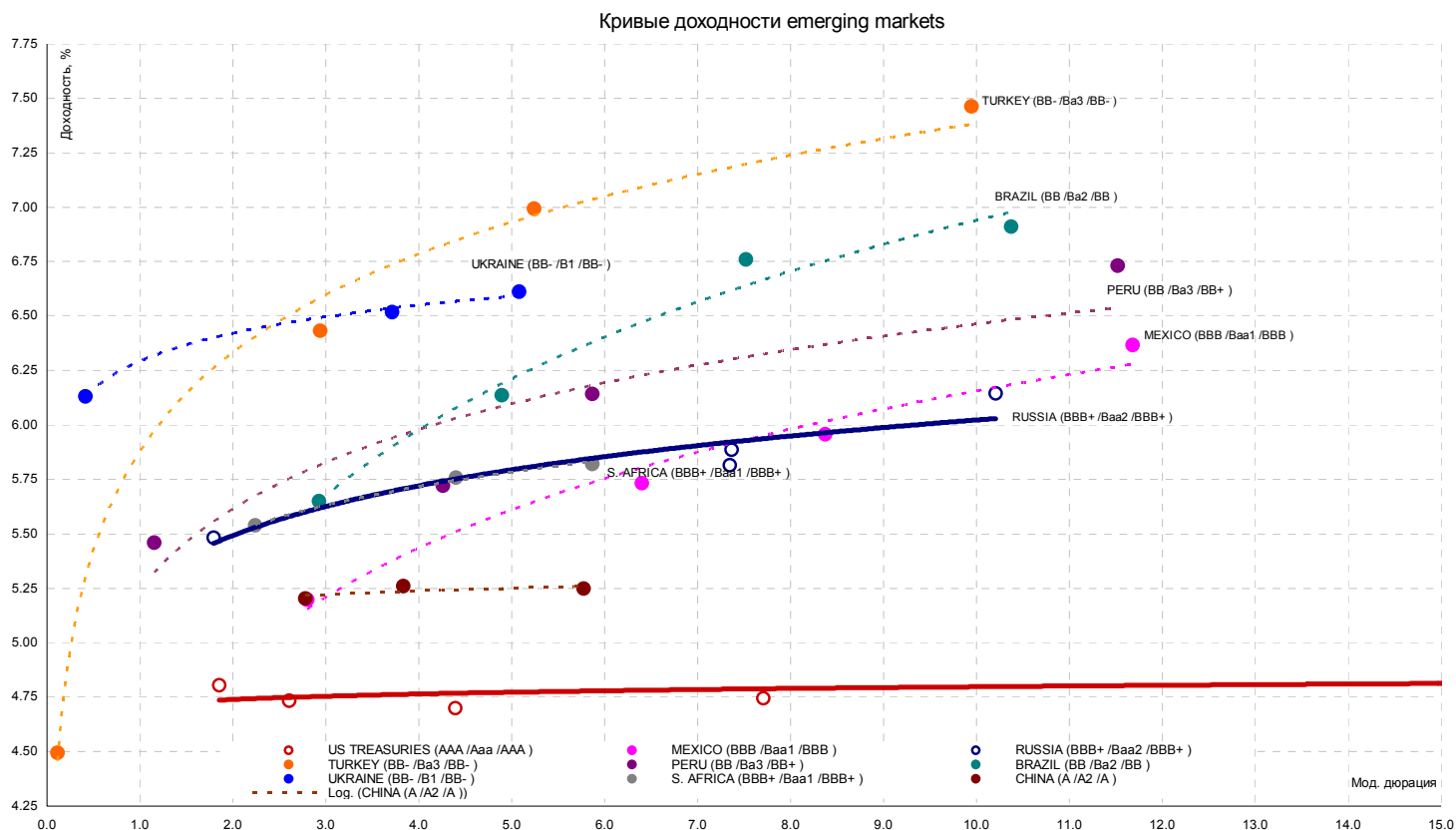
Источники: REUTERS

ЭМИТЕНТЫ	ОБЪЁМ		ПОГАШЕНИЕ		ЦЕНА		ИЗМЕНЕНИЕ, %			ДОХОДНОСТЬ, %		РЕЙТИНГ			ДЮРАЦИЯ		
	Объем, млн.	Купон, %	Погашение	Дней до погашения	Покупка	Продажа	день	неделю	месяц	К погаш.	Текущая	Спрэд к benchmark	S&P	Moody's	Fitch	Дюр. лет.	Мод. дюр.
Еврооблигации финансового сектора																	
Сбербанк 06	\$ 1 000	7.235	24.10.2006	13	100.50	100.75	0.00	-0.03	-0.10	-12.98	7.20	-2621	BBB+				ord coul:ord could
Промсвязьбанк 06	\$ 200	10.25	27.10.2006	16	100.08	100.13	0.00	-0.09	-0.27	7.28	10.24	261	B+	B			0.03 0.03
Русс. Станд 07	\$ 200	6.72	08.02.2007	120	99.78	100.06	0.00	-0.06	-0.10	7.34	6.73	233		B+			0.32 0.31
Петрокоммерц 07	\$ 120	9	09.02.2007	121	100.26	100.46	-0.28	-0.10	0.07	8.02	8.98	303		B+			0.31 0.31
Русс. Станд 07	\$ 300	8.75	14.04.2007	185	100.50	101.00	0.00	-0.23	-0.13	7.72	8.71	263		B+			0.48 0.47
Импексбанк 07	\$ 150	9	29.06.2007	261	101.62	0.00	0.00	-0.01	-0.11	6.58	8.86	149	BBB-	NR			0.68 0.66
Альфабанк 07	\$ 150	7.75	09.02.2007	121	100.25	100.55	0.25	-0.10	-0.36	6.59	7.73	175					0.32 0.32
Русс. Станд 07	\$ 300	7.8	28.09.2007	352	100.26	100.50	0.00	-0.09	-0.07	7.50	7.78	242		B+			0.93 0.90
НОМОС 07	\$ 100	9.125	13.02.2007	125	100.61	100.85	0.21	-0.09	-0.19	7.09	9.07	208					0.33 0.32
ИБГ Никойл	\$ 150	9	19.03.2007	159	100.52	101.01	-0.09	0.00	0.17	7.69	8.95	260	B	B			0.43 0.41
Русс. Станд 07	\$ 300	8.75	14.04.2007	185	100.50	101.00	0.00	-0.23	-0.13	7.72	8.71	263		B+			0.48 0.47
Росбанк, 07	\$ 150	7.625	09.07.2007	271	100.50	0.00	0.00	-0.07	0.32	6.92	7.59	189					0.70 0.65
ВТБ 07	\$ 300	8.385	30.07.2007	292	102.50	102.75	0.00	-0.01	-0.21	5.11	8.18	-38	BBB+	BBB			2.45
Моснарбанк 07	\$ 200	7.17	05.10.2007	359	100.89	101.32	0.01	-0.07	0.25	6.29	7.11	68	BB-				
МБРР 08	\$ 150	8.625	03.03.2008	509	100.40	100.81	0.00	0.02	-0.54	8.30	8.59	347					1.33 1.28
Русс. Станд 08	\$ 300	8.125	21.04.2008	558	100.50	101.06	0.19	-0.26	-0.06	7.77	8.08	294					1.41 1.36
Сибкакадембанк 08	\$ 175	9.75	19.05.2008	586	102.21	102.51	-0.22	0.02	0.09	8.23	9.54	342	B				1.46 1.40
Альфабанк 08	\$ 250	7.75	02.07.2008	630	100.37	100.87	0.01	-0.13	-0.10	7.50	7.72	270					1.60 1.55
РосБР 08	\$ 170	6.5	11.08.2008	670	100.34	100.84	0.04	-0.07	0.37	6.29	6.48	146		BBB			1.74 1.68
АК БАРС 08	\$ 175	8	27.10.2008	747	99.25	0.00	0.00	0.02	0.08	8.41	8.06	360					1.84 1.77
Газпромбанк 08	\$ 1 050	7.25	30.10.2008	750	102.38	102.88	-0.26	0.09	0.05	5.99	7.08	119		BB			1.87 1.82
ВТБ 08	\$ 550	6.875	11.12.2008	792	102.13	102.63	-0.01	-0.05	0.27	5.81	6.73	100	BBB+	BBB			2.00 1.94
финансбанк 08	\$ 250	7.9	12.12.2008	793	100.97	101.46	-0.03	-0.24	0.49	7.40	7.82	257					1.98 1.91
Росбанк, 09	\$ 225	9.75	24.09.2009	1079	103.89	104.37	0.00	-0.16	0.35	7.62	9.38	289	B+	B+			1.84 1.80
Моснарбанк 08	\$ 150	4.375	30.06.2008	628	97.23	97.61	-0.04	-0.04	0.54	6.11	4.50	130					1.64 1.59
ХКБ Банк 08-1	\$ 150	9.125	04.02.2008	481	101.01	101.66	-0.03	-0.15	0.22	8.28	9.03	344		B			1.24 1.20
ХКБ Банк 08-2	\$ 275	8.625	30.06.2008	628	99.94	100.70	0.07	-0.33	0.14	8.65	8.63	382					1.59 1.53
Ренессанс Капитал 08	\$ 100	8	31.10.2008	751	97.99	98.99	0.00	0.00	-0.90	9.08	8.16	438					1.89 1.81
Петрокоммерц 09	\$ 225	8	23.03.2009	894	99.64	99.99	-0.01	0.02	-0.06	8.16	8.03	343					2.25 2.16
Абсолют 09	\$ 200	8.75	07.04.2009	909	98.56	100.06	0.00	-0.94	0.51	9.41	8.88	465					2.28 2.18
Сибкакадембанк 09	\$ 351	9	12.05.2009	944	101.15	101.73	0.00	0.02	-0.54	8.49	8.90	373					2.28 2.19
Бинбанк 09	\$ 200	9.5	18.05.2009	950	100.15	100.79	0.02	-0.15	-0.24	9.43	9.49	467					2.28 2.18
Банк Москвы, 09	\$ 250	8	28.09.2009	1083	103.32	103.59	-0.33	-0.07	-0.36	6.74	7.74	200	BBB				2.68 2.60
Промсвязьбанк 10	\$ 200	8.5	04.10.2010	1454	100.43	101.15	0.00	-0.33	-0.48	8.36	8.46	344	B+	B			3.39 3.13
Русс. Станд 10	\$ 500	7.5	07.10.2010	1457	97.06	97.67	0.25	-0.10	-0.36	8.38	7.73	366					3.51 3.37
Банк Москвы, 10	\$ 300	7.375	26.11.2010	1507	102.10	102.78	-0.07	0.03	-0.26	6.78	7.22	203	BBB				3.54 3.42
Россельхозбанк 11	\$ 350	6.875	29.11.2010	1510	102.30	103.19	0.00	0.38	0.82	6.23	6.72	151	BBB				3.58 3.48
Русс. Станд 11	\$ 350	8.625	05.05.2011	1667	99.35	100.07	-0.23	-0.05	0.66	8.80	8.68	408					3.73 3.57
Газпромбанк 11	\$ 300	7.97	15.06.2011	1708	103.79	104.80	0.19	-0.01	0.44	7.01	7.68	217		BB			3.99 3.73
ВТБ 11	\$ 450	7.5	12.10.2011	1827	105.85	106.28	-0.14	0.00	0.15	6.12	7.09	142	BBB+	BBB			4.28 4.15
Банк Москвы 13	\$ 500	7.335	13.05.2013	2406	101.08	101.87	-0.04	0.17	-0.10	7.13	7.26	240					5.19 5.02
Сбербанк 13	\$ 500	6.48	15.05.2013	2408	101.36	101.97	-0.20	0.00	0.28	6.22	6.39	150					5.34 5.18
Россельхозбанк 13	\$ 700	7.175	16.05.2013	2409	104.47	105.13	-0.03	0.81	0.91	6.33	6.87	161					5.25 5.09
Газпромбанк 15	\$ 1 000	6.5	23.09.2015	3269	97.43	98.20	-0.25	0.01	-0.11	6.89	6.67	213					6.87 6.64
ВТБ 15	\$ 750	6.315	04.02.2015	3038	100.68	100.97	0.00	-0.10	-0.10	6.08	6.27	134					3.00 2.91
Сбербанк 15	\$ 1 000	6.23	11.02.2015	3045	100.45	100.74	0.00	-0.04	0.22	6.17	6.20	0	BBB+				
Промстройбанк 15	\$ 400	6.2	29.09.2015	3275	99.26	100.21	-0.06	0.39	0.56	6.31	6.25	155	BBB+				6.99 6.78
Банк Москвы 15	\$ 300	7.5	25.11.2015	3332	100.84	101.19	-0.04	0.07	-0.81	7.26	7.44	256					3.51 3.39
Альфабанк 15	\$ 225	8.625	09.12.2015	3346	99.64	100.21	0.00	0.12	-0.60	8.68	8.66	393					6.32 6.06
Русс. Станд 15	\$ 200	8.875	16.12.2015	3353	99.22	100.03	0.00	0.20	0.16	9.10	8.94	438					3.48 3.33
ВТБ 35	\$ 1 000	6.25	30.06.2035	10489	100.66	101.75	0.00	0.06	0.72	6.20	6.21	136					13.53 13.13

Источники: REUTERS

ЭМИТЕНТЫ	ОБЪЁМ		ПОГАШЕНИЕ		ЦЕНА		ИЗМЕНЕНИЕ,%			ДОХОДНОСТЬ,%			РЕЙТИНГ			ДЮРАЦИЯ			
	Объем, млн.	Купон,%	Погашение	Дней до погашения	Покупка	Продажа	день	неделю	месяц	К погаш.	Текущая	Спрэд к benchmark	Fitch	S&P	Moody's	Дюр. лет.	Мод. дюр		
CLN																			
Корпоративный сектор																			
Рицио 07	\$	125	12	10.01.2007	91	100.00	101.00	0.00	-1.00	-0.50	10.99	12.00	561				0.23	0.23	
НСММЗ 07	\$	100	9.8	22.03.2007	162	97.45	0.00	-	0.00	0.00	12.74	10.06	787				0.92	0.86	
САНОС 07	\$	40	8.875	11.04.2007	182	100.38	101.10	0.00	-0.87	0.00	8.06	8.84	297				0.49	0.47	
АМТЕЛ 07	\$	175	9.25	30.06.2007	262	98.50	99.50	0.00	0.00	-0.51	11.45	9.39	632				0.69	0.66	
Кузбассразрезуголь 07	\$	150	9	13.07.2007	275	100.25	0.00	0.00	0.00	0.25	8.63	8.98	360				0.76	0.73	
Связной 07	\$	50	10.75	28.07.2007	290	99.75	100.25	0.00	0.25	0.00	11.03	10.78	599				0.79	0.75	
Седьмой Континент 07	\$	90	7.25	27.09.2007	351	99.00	100.00	0.00	0.00	0.00	8.36	7.32	310	A	A+	A1	0.95	0.88	
Миракс Групп 08	\$	100	9.7	27.02.2008	504	100.25	100.63	0.00	0.12	-0.12	9.40	9.68	446				1.32	1.26	
Татфондбанк 08	\$	90	9.5	28.02.2008	505	102.13	0.00	0.00	0.00	1.42	7.86	9.30	317				1.34	1.29	
Автоваз 08	\$	250	8.5	20.04.2008	557	100.43	101.43	-0.56	-0.08	0.09	8.19	8.46	339				1.39	1.34	
Русс Станд Водка 08	\$	85	10	06.06.2008	604	101.38	102.38	-	0.00	0.12	9.11	9.86	433				1.61	1.54	
РМК 08	\$	100	9.25	21.12.2008	802	99.25	99.75	0.00	0.00	0.00	9.62	9.32	495				2.01	1.91	
Иркут 09	\$	125	8.25	10.04.2009	912	101.63	102.13	0.00	0.75	-0.34	7.52	8.12	293				2.22	2.15	
САНОС 09	\$	100	7.95	28.05.2009	960	99.75	100.50	0.25	0.88	0.00	8.01	7.97	333				2.35	2.26	
РБК 09	\$	100	9.5	07.06.2009	970	100.25	100.75	0.00	0.75	0.25	9.38	9.48	469	A	A+	A1	2.33	2.23	
Финансовый сектор																			
РоссБР 06		2500 rub	7.6	29.12.2006	79	100.10	100.20	-	0.00	0.00	7.33	7.59	133			BBB		0.36	0.35

Источники: REUTERS



Источники: REUTERS

ЭМИТЕНТЫ	ЦЕНА		ИЗМЕНЕНИЕ, %			ДОХОДНОСТЬ, %	ДЮРАЦИЯ	РЕЙТИНГ	
	По закрытию	Последняя котировка	день	неделя	месяц			До погашения	Дюрация
US10YT=RR	100.91	101.02	-0.47	-0.50	0.76	4.74	7.89	AAA	Aaa
US30YT=RR	94.00	94.19	-0.76	-1.11	1.82	4.87	16.05	AAA	Aaa
EU2YT=RR	99.69	99.69	-0.11	-0.04	0.29	3.67	1.87	AAA	Aaa
EU10YT=RR	101.41	101.55	-0.40	-0.49	0.37	3.80	8.13	AAA	Aaa
BRAGLB27=RR	134.44	134.56	0.37	0.05	-0.19	6.94	10.17	BB	Ba2
TRGLB30=RR	148.31	148.56	0.04	0.42	-1.05	7.45	10.32	BB-	Ba3
TRGLB10=RR	117.13	117.13	0.11	0.00	-0.05	6.42	3.03	BB-	Ba3
ARGFRB=RR	32.50	32.50	0.00	0.00	0.00	0.00	0.00	B+	B3
ARGGLB30=RR	30.25	30.25	6.14	0.00	-0.66	98.18	1.50	B+	B3
RUSGLB30=RR	111.50	111.31	-0.22	0.51	0.00	5.84	7.55	BBB+	Baa2
RUSGLB10=RR	105.00	105.00	-0.06	0.00	0.48	5.47	1.84	BBB+	Baa2

Источники: REUTERS

EMBI+	СПРЭД		ИНДЕКС			ИЗМЕНЕНИЕ, %	
	Спрэд	Изменение за день	Значение	За день	С начала месяца	С начала года	За 12 месяцев
EMBI+	193	-5	392.45	-0.05	0.32	6.46	10.13
EMBI+ RUSSIA	107	-2	437.82	-0.29	-0.15	2.80	3.44
EMBI+ MEXICO	110	-4	340.40	-0.15	-0.05	2.93	5.85
EMBI+ TURKEY	235	-8	248.68	-0.02	0.65	2.50	5.17
EMBI+ BRAZIL	215	-8	558.16	0.20	0.53	10.71	17.96

Источники: J.P. Morgan Chase, REUTERS

Настоящий документ предоставлен исключительно в порядке информации и не является предложением о проведении операций на рынке ценных бумаг, и, в частности, предложением об их покупке или продаже. Настоящий документ содержит информацию, полученную из источников, которые Банк Москвы рассматривает в качестве достоверных. Однако Банк Москвы, его руководство и сотрудники не могут гарантировать абсолютную точность, полноту и достоверность такой информации и не несут ответственности за возможные потери клиента в связи с ее использованием. Оценки и мнения, представленные в настоящем документе, основаны исключительно на заключениях аналитиков Банка в отношении анализируемых ценных бумаг и эмитентов. Вознаграждение аналитиков не связано и не зависит от содержания аналитических обзоров, которые они готовят, или от существа даваемых ими рекомендаций.

Банк Москвы, его руководство и сотрудники не несут ответственности за инвестиционные решения клиента, основанные на информации, содержащейся в настоящем документе. Банк Москвы, его руководство и сотрудники не несут ответственности в связи с прямыми или косвенными потерями и/или ущербом, возникшим в результате использования клиентом информации или какой-либо ее части при совершении операций с ценными бумагами. Банк Москвы не берет на себя обязательства регулярно обновлять информацию, которая содержится в настоящем документе или исправлять возможные неточности. Сделки, совершенные в прошлом и упомянутые в настоящем документе, не всегда являются индикативными для определения результатов будущих сделок. На стоимость, цену или величину дохода по ценным бумагам или производным инструментам, упомянутым в настоящем документе, могут оказывать неблагоприятное воздействие колебания обменных курсов валют. Инвестирование в российские ценные бумаги несет значительный риск, в связи с чем клиенту необходимо проводить собственный анализ рынка и исследование надежности российских эмитентов до совершения сделок.

Настоящий документ не может быть воспроизведен, полностью или частично, с него нельзя делать копии, выдержки из него не могут использоваться для каких-либо публикаций без предварительного письменного разрешения Банка Москвы. Банк Москвы не несет ответственности за несанкционированные действия третьих лиц, связанные с распространением настоящего документа или любой его части.

Контактная информация	www.mmbank.ru	+7 (495) 105-8000	+7 (495) 924-0080
		e-mail	вн. тел.
<u>ВИЦЕ-ПРЕЗИДЕНТ</u>	Сытников Алексей		
<u>ДЕПАРТАМЕНТ УПРАВЛЕНИЯ АКТИВАМИ</u> Директор департамента	Касьянова Елена	Kasyanova_EA@mmbank.ru	46-79
<u>АНАЛИТИЧЕСКОЕ УПРАВЛЕНИЕ</u> Зам. директора департамента, начальник управления	Тремасов Кирилл	Tremasov_KV@mmbank.ru	45-92
<u>Отдел анализа рынка акций</u> Начальник отдела Главный специалист Главный специалист Специалист	Веденеев Владимир Скворцов Дмитрий Лямин Михаил Веселова Ольга	Vedeneev_VY@mmbank.ru Skvortsov_DV@mmbank.ru Lyamin_MY@mmbank.ru Veselova_OV@mmbank.ru	28-17 28-32 28-44 28-92
<u>Отдел анализа долговых рынков</u> Начальник отдела Ведущий специалист Ассистент	Федоров Егор Ковалева Наталья Чупрына Татьяна	Fedorov_EY@mmbank.ru Kovaleva_NY@mmbank.ru Chupryna_TV@mmbank.ru	42-33 17-51 42-81
<u>УПРАВЛЕНИЕ ТОРГОВЫХ ОПЕРАЦИЙ</u> Начальник управления Рынок акций Рынок облигаций	Беспалов Алексей Волков Алексей Вдовин Алексей	Bespalov_AV@mmbank.ru Volkov_A@mmbank.ru Vdovin_AV@mmbank.ru	42-64 28-37 28-95
<u>УПРАВЛЕНИЕ ПРОДАЖ</u> Начальник отдела Менеджер по работе с клиентами Менеджер по работе с клиентами Менеджер по работе с клиентами Менеджер по работе с клиентами	Мазнин Владимир Борникова Наталья Ярославов Сергей Кунгурцева Светлана Хайретдинова Эльмира	Maznin_VA@mmbank.ru Bornikova_NY@mmbank.ru Yaroslavov_SV@mmbank.ru Kungurtseva_SM@mmbank.ru Hairetdinova_EH@mmbank.ru	12-59 45-94 45-35 45-41 28-23